



# PR13E - ATLANTE AREE DI APPROFONDIMENTO MATERIALI ORNAMENTALI STORICI

Provincia di:

AR

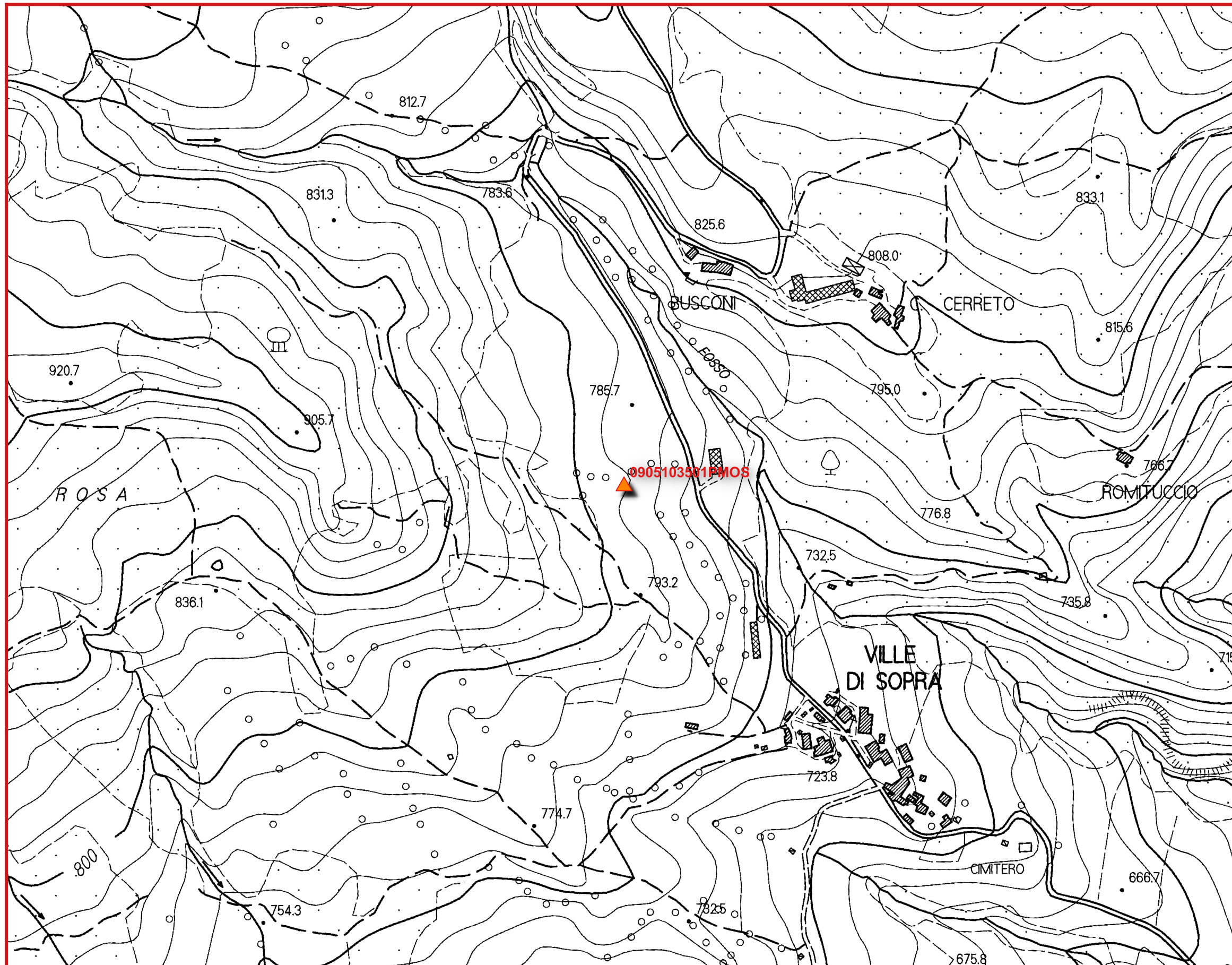
Comune di:

SESTINO

CODICE AREA

0905103501PMOS

Estratto cartografico di dettaglio






Località:  
VILLE DI SOPRA\_SAN DONATO

Origine segnalazione:  
0905103501PMOS

Tipologia Materiale:  
NON PRECISATO

Varietà merceologica:  
NON PRECISATO

## Legenda

-  SITI DA APPROFONDIRE  
A CURA DELLA PIANIFICAZIONE COMUNALE
- Ambiti amministrativi
  -  Comuni
  -  Province

1:5.000



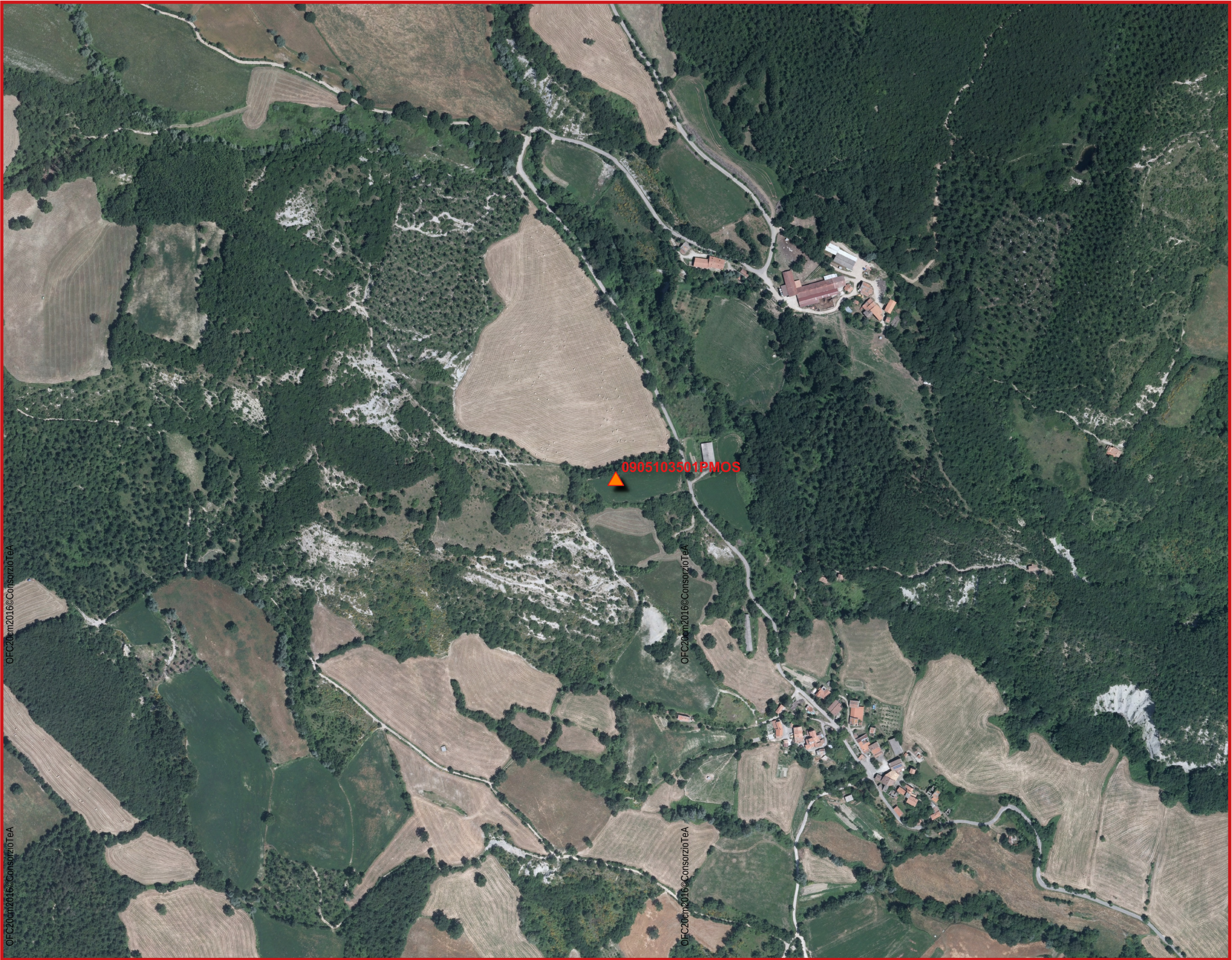


PR13E - ATLANTE AREE DI APPROFONDIMENTO  
MATERIALI ORNAMENTALI STORICI


Estratto aerofotogrammetrico di dettaglio

Provincia di:	AR
Comune di:	SESTINO


M.O.S.	0905103501PMOS
--------	----------------




Legenda

 SITI DA APPROFONDIRE  
A CURA DELLA PIANIFICAZIONE COMUNALE

Ambiti amministrativi

 Comuni

 Province