



PR13C - ATLANTE AREE DI REPERIMENTO MATERIALI ORNAMENTALI STORICI

Provincia di:

PISTOIA

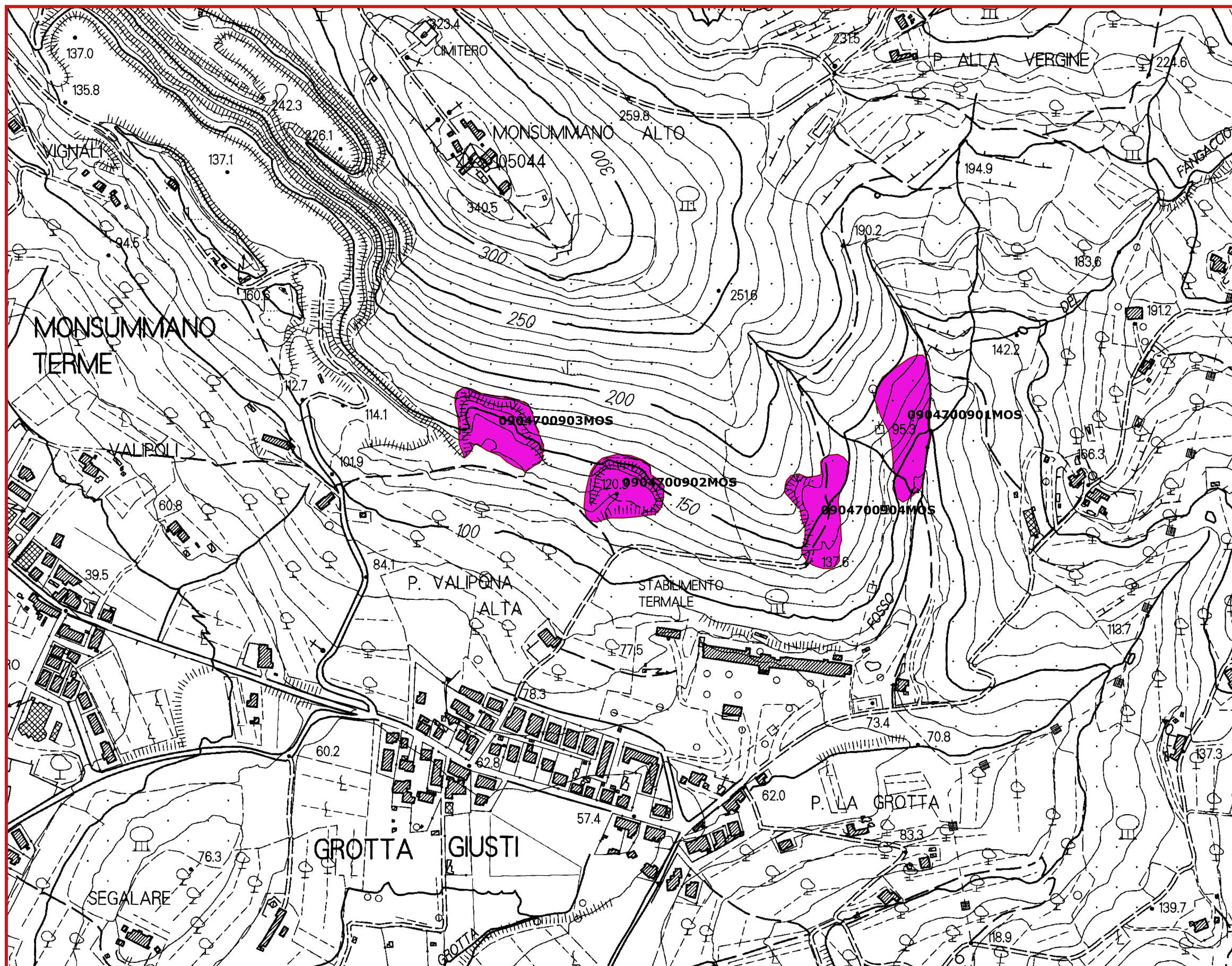
Comune di:

MONSUMMANO TERME

M.O.S.

0904700902MOS

Estratto cartografico di dettaglio



Legenda

M.O.S.

- Tutela assoluta
- Tutela del materiale ai fini del restauro art. 49 LR 35/2015
- Nessuna tutela all'interno dei giacimenti

Limiti amministrativi

- Comuni
- Province



PR13C - ATLANTE AREE DI REPERIMENTO
MATERIALI ORNAMENTALI STORICI

Provincia di:

PISTOIA

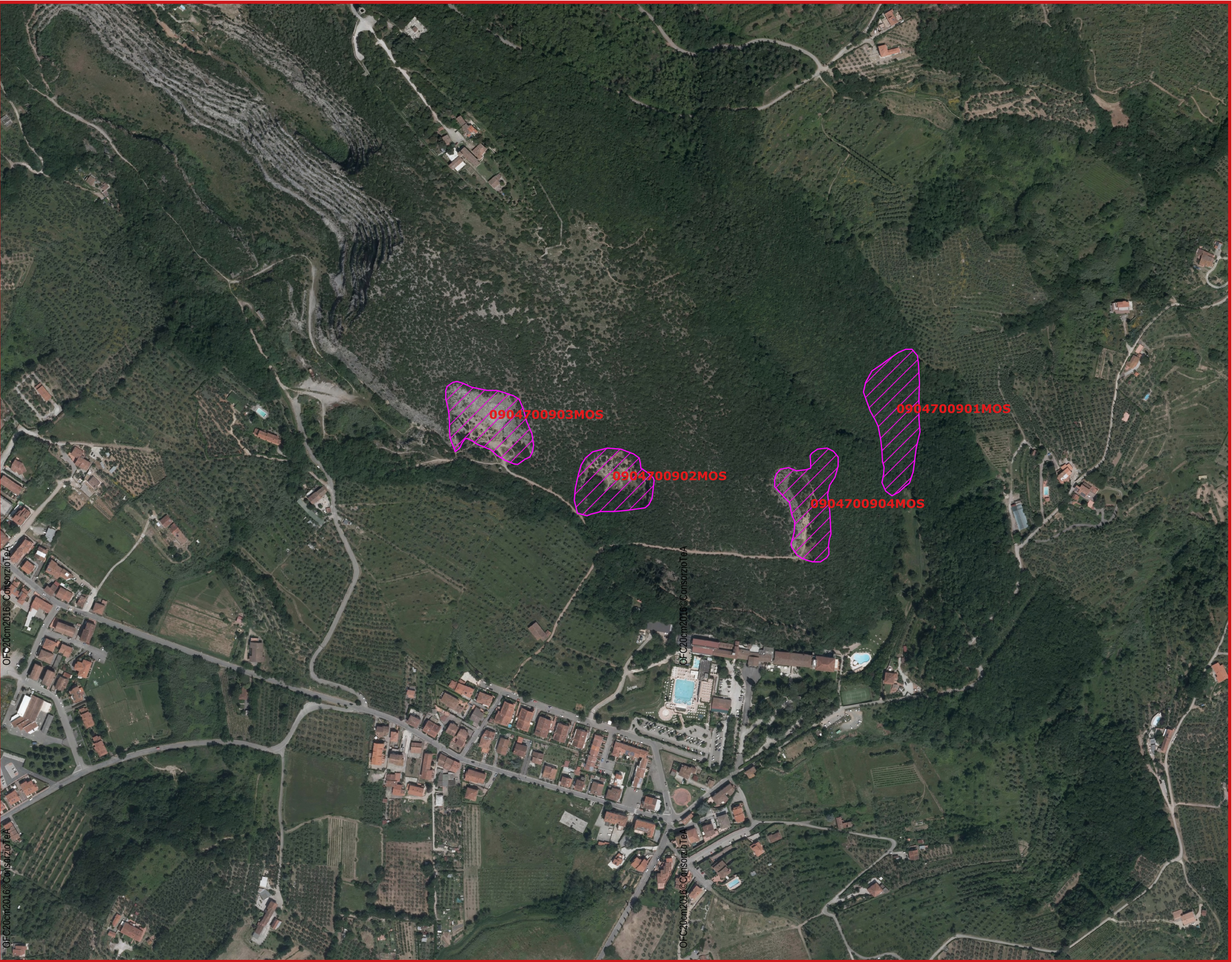
Comune di:

MONSUMMANO TERME

M.O.S.

0904700902MOS


Estratto aerofotogrammetrico di dettaglio




Legenda

M.O.S.

 Tutela assoluta

 Tutela del materiale ai fini del restauro art. 49 LR 35/2015

 Nessuna tutela all'interno dei giacimenti

Limiti amministrativi

 Comuni

 Province



Regione Toscana



PIANO REGIONALE CAVE

AREE DI REPERIMENTO M.O.S.

ANAGRAFICA

Codice Univoco risorsa MOS	0904700902MOS
Nome della Risorsa MOS	Grotta Giusti Est
Provincia	PT
Comune	MONSUMMANO TERME
Località	Grotta Giusti
Codice PRAE	
Codice PRAER	ST 810 V 15
Codice PAERP	
Materiale PAERP	
Accorpamento Formazionale	Calcari massicci o grossolanamente stratificati; calcari dolomitici e vacuolari (calcare cavernoso); dolomie e anidriti
Parco Regionale Alpi Apuane	<input type="checkbox"/> Area contigua di cava <input type="checkbox"/> Area Contigua <input type="checkbox"/> Area Parco

ANALISI

Formazioni	<i>Codice Formazione:</i> MAS <i>Nome Formazione :</i> Calcare Massiccio <i>Descrizione:</i> Calcari e calcari dolomitici grossolanamente stratificati e massicci
Materiale	Calcari
Varietà Merceologica	Nero di Monsummano
Possibili Utilizzi	
Considerazioni petrografiche e mineralogiche	
Considerazioni geomeccaniche e morfologiche	
Analisi materiali estratti da OBI e DB GEOLOGICO	
CRITERIO 1 - Presenza di materiale	
CRITERIO 2 - Caratteristiche geomorfologiche e strutturali	
CRITERIO 3 - Tutela del Materiale	
Note di Sintesi	
Bibliografia	Regione Toscana (2007). Piano Regionale delle Attività Estrattive di Recupero delle Aree Escavate e di Riutilizzo dei Residui Recuperabili (P.R.A.E.R.) - Allegato F "Materiali storici".
Ricercatore/i che ha fornito le informazioni	Regione Toscana (P.R.A.E.R., 2007, Allegato F "Materiali storici")

STATO DELLA RISORSA

CAVA M.O.S.	<input checked="" type="checkbox"/>
CAVA M.O.S. CON TUTELA per valore storico/culturale	<input type="checkbox"/>

CAVA M.O.S. SENZA TUTELA per presenza di materiale utilizzato nel passato a fini storici ma presente anche in altri siti estrattivi

Note sullo stato della risorsa



Il sito può essere adibito al reperimento di piccoli quantitativi di materiali per il restauro dei monumenti.