

ANALISI MULTICRITERIALE

Provincia di:

PRATO

Risorsa

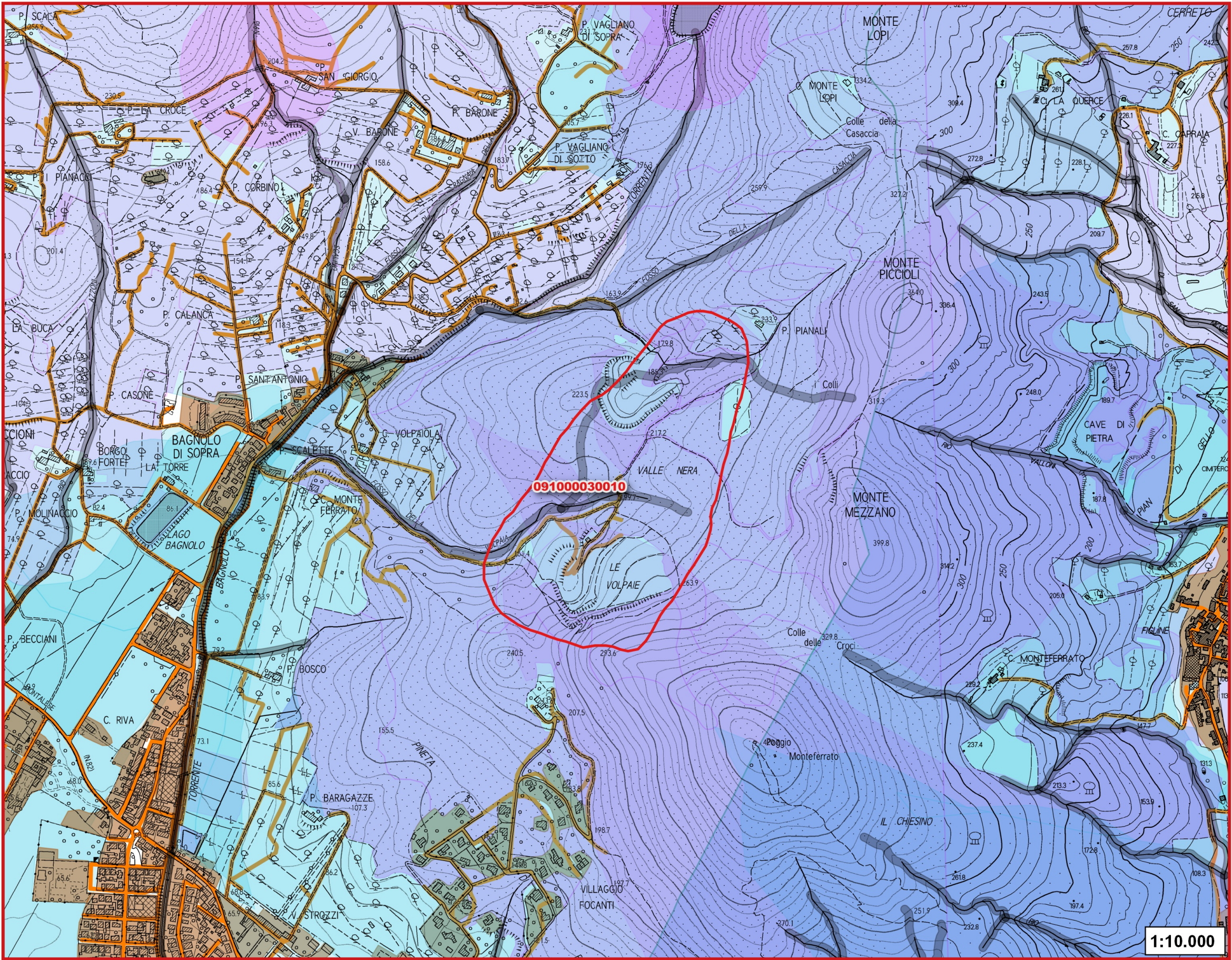
091000030010

1a

Vegetazione, risorse idriche, suolo sottosuolo

Comune di:

MONTEMURLO



CRITERI

Criteri Escludenti - E1

Criteri Condizionanti Forti
a carattere Escludente - CFE

Criteri Condizionanti Forti CF1
con livello di Alta criticità

Criteri Condizionanti Forti CF1
con livello di Media criticità

* colori in trasparenza per la visualizzazione delle sovrapposizioni

gli elementi a carattere puntuale o lineare sono rappresentati con
simbolo grafico in colore pieno (punto o linea)

Legenda

Risorse

Grafo strade (buffer)

Beni archeologici tutelati ai sensi della Parte II del
D.Lgs. 42/2004 con valenza paesaggistica ricadenti
nelle zone tutelate di cui all'art. 11.3 lett. a) e b)



Beni archeologici tutelati ai sensi della Parte II del
D.Lgs. 42/2004 con valenza paesaggistica coincidenti
con le zone tutelate di cui all'art. 11.3 lett. c)



Zone tutelate di cui all'art. 11.3 lett. c)
dell'Elaborato 7B della Disciplina dei beni paesaggistici



1:10.000

Provincia di:

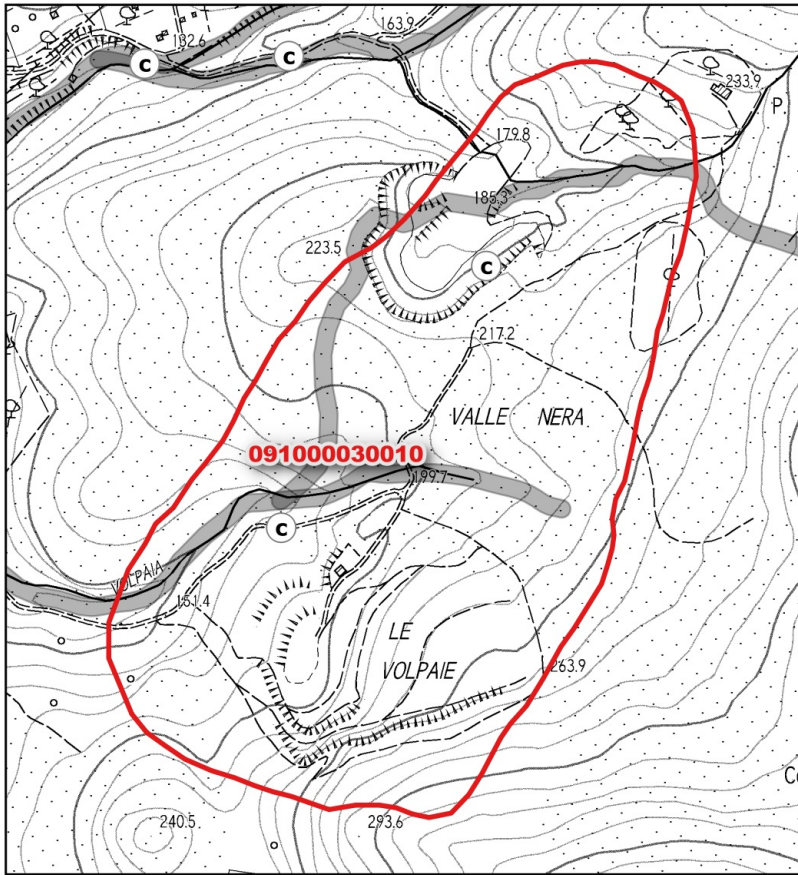
PRATO

Risorsa

091000030010

Comune di:

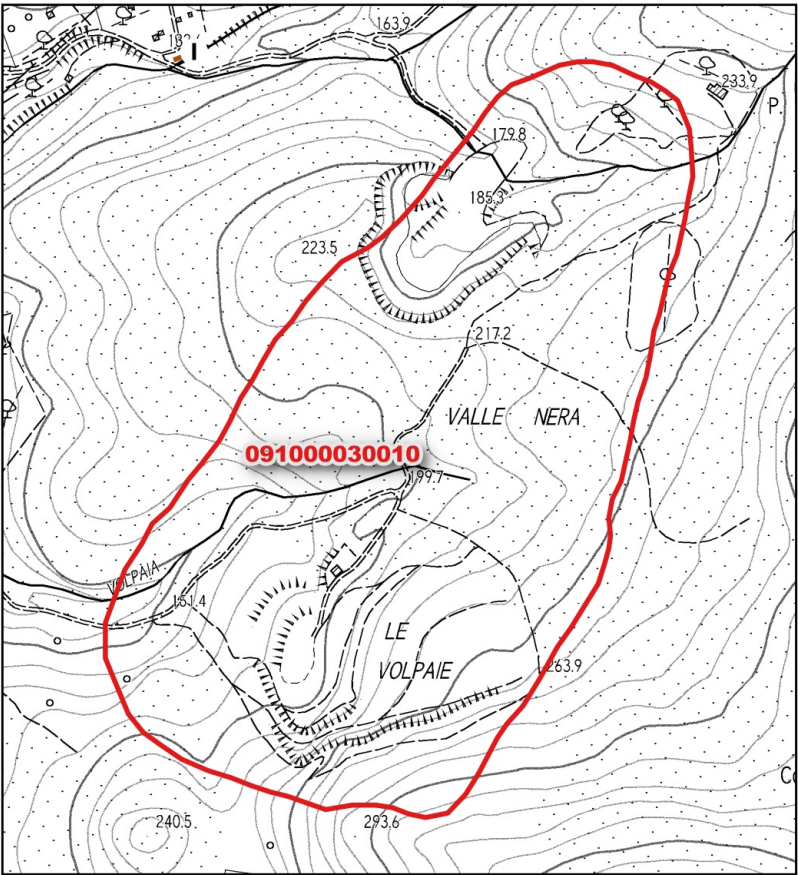
MONTEMURLO



Criteri Escludenti - E1

Cod.	Tipo
c	Ret_idr. LR 79/2012; art. 1 LR 21/2012 - Buffer 10

- per le aree tutelate ai sensi dell'art. 142, c.1, lett. d, del Codice (Le montagne per la parte eccedente i 1200 metri sul livello del mare) si tenga conto delle disposizioni di cui all'elaborato 8B del PIT, relative ai Bacini delle Alpi Apuane
- per i beni archeologici tutelati ai sensi della parte II del Codice si rimanda alla legenda della sezione 1a

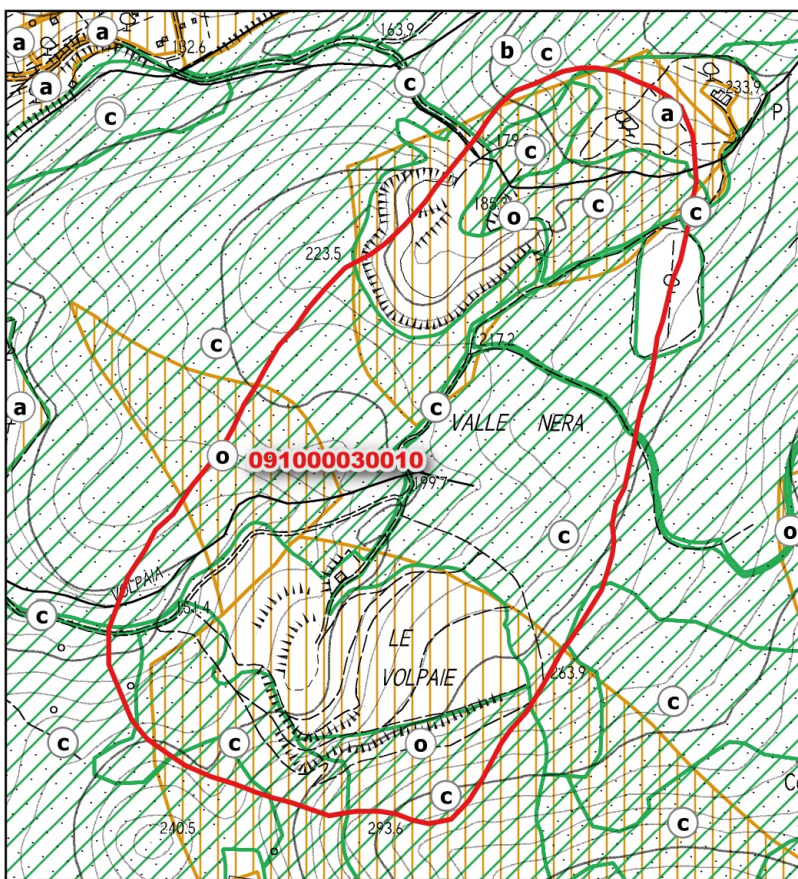


Criteri Condizionanti Forti
a carattere Escludente - CFE

Cod.	Tipo (areale)	Variante
		nessun elemento

Cod.	Tipo (lineare)
	nessun elemento

Cod.	Tipo (puntuale)
	nessun elemento

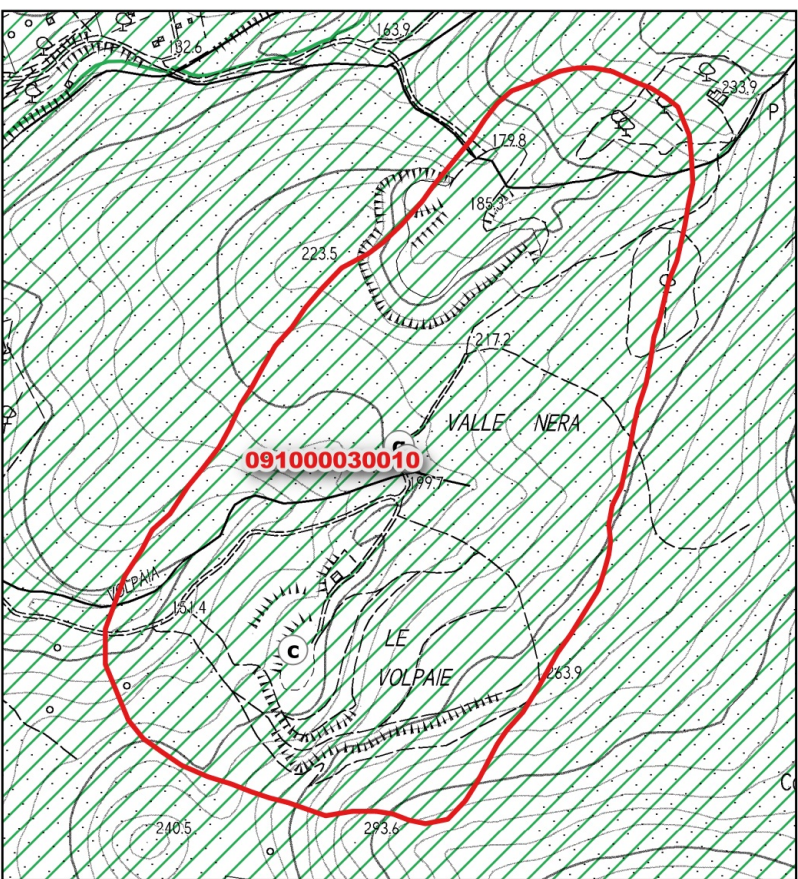


Criteri Condizionanti Forti CF1 con livello di Alta criticità

AMBITI:

- risorse idriche
- suolo sottosuolo
- vegetazione

Cod.	Tipo
o	prog. AMIANTOS - pericolosità
b	bosco su ANPIL
a	oliveto su morfotipi rurali PIT
c	bosco su SIC



Criteri Condizionanti Forti CF1 con livello di Media criticità

AMBITI:

- risorse idriche
- suolo sottosuolo
- vegetazione

Cod.	Tipo	Variante
g	ANPIL	
c	II inv. del PIT	Nodo primario forestale
f	ZSC	

ANALISI MULTICRITERIALE

Provincia di:

PRATO

Risorsa

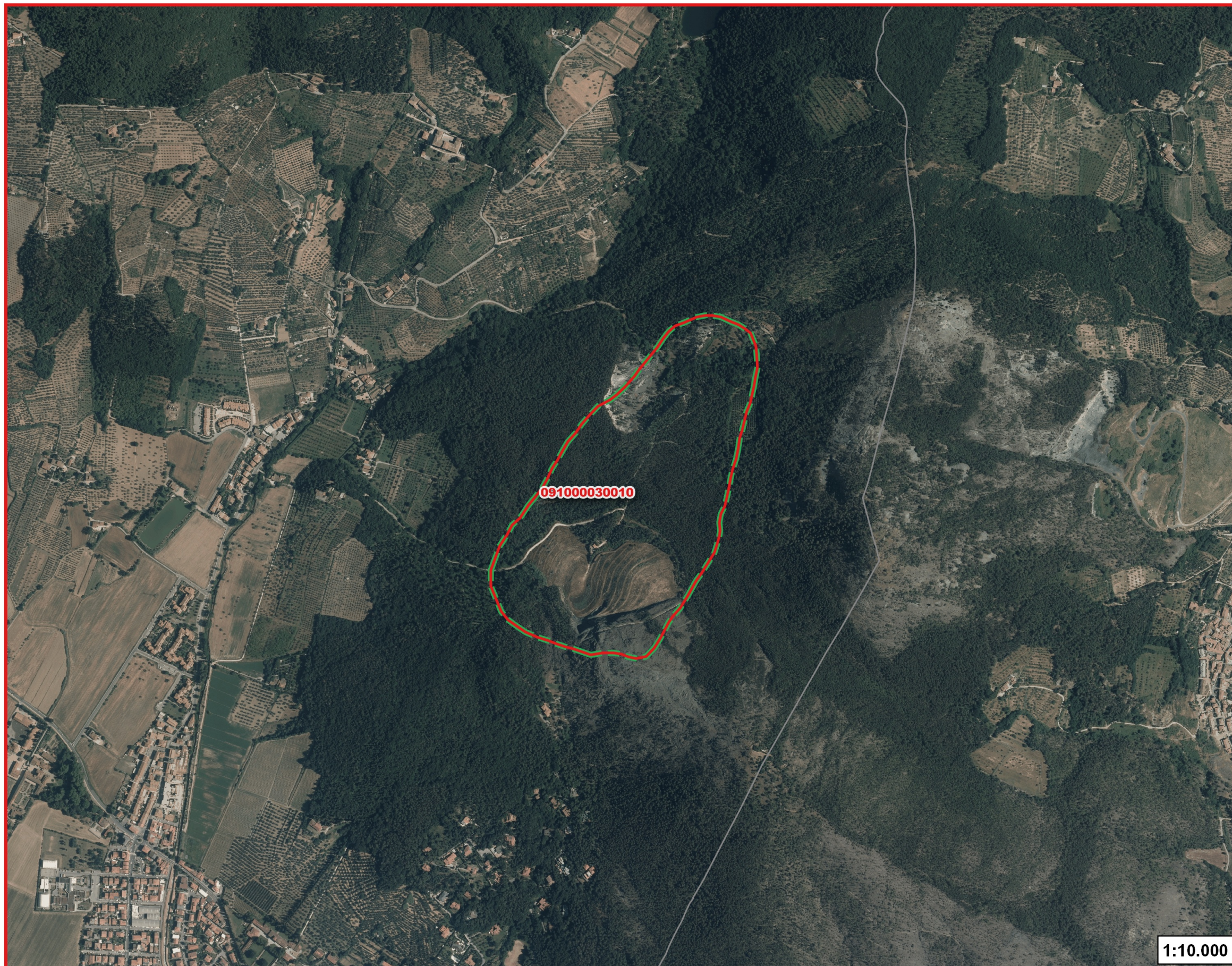
091000030010

2








Pianificazione di settore e stato dei luoghi

Comune di:

MONTEMURLO



Legenda

-  Risorse
-  Attività di cava rilevata da obblighi informativi nel periodo 2013-2016
-  Giacimenti PRAER
-  Risorse PRAE, settore II (Province di: FI, LU, MS, PO, PT)
-  Cave e bacini PRA (Province di: FI, LU, MS, PO, PT)
-  Giacimenti PAERP (AR, GR, LI, PI, SI)
-  Prescrizioni localizzative PAERP (AR, GR, LI, PI, SI)

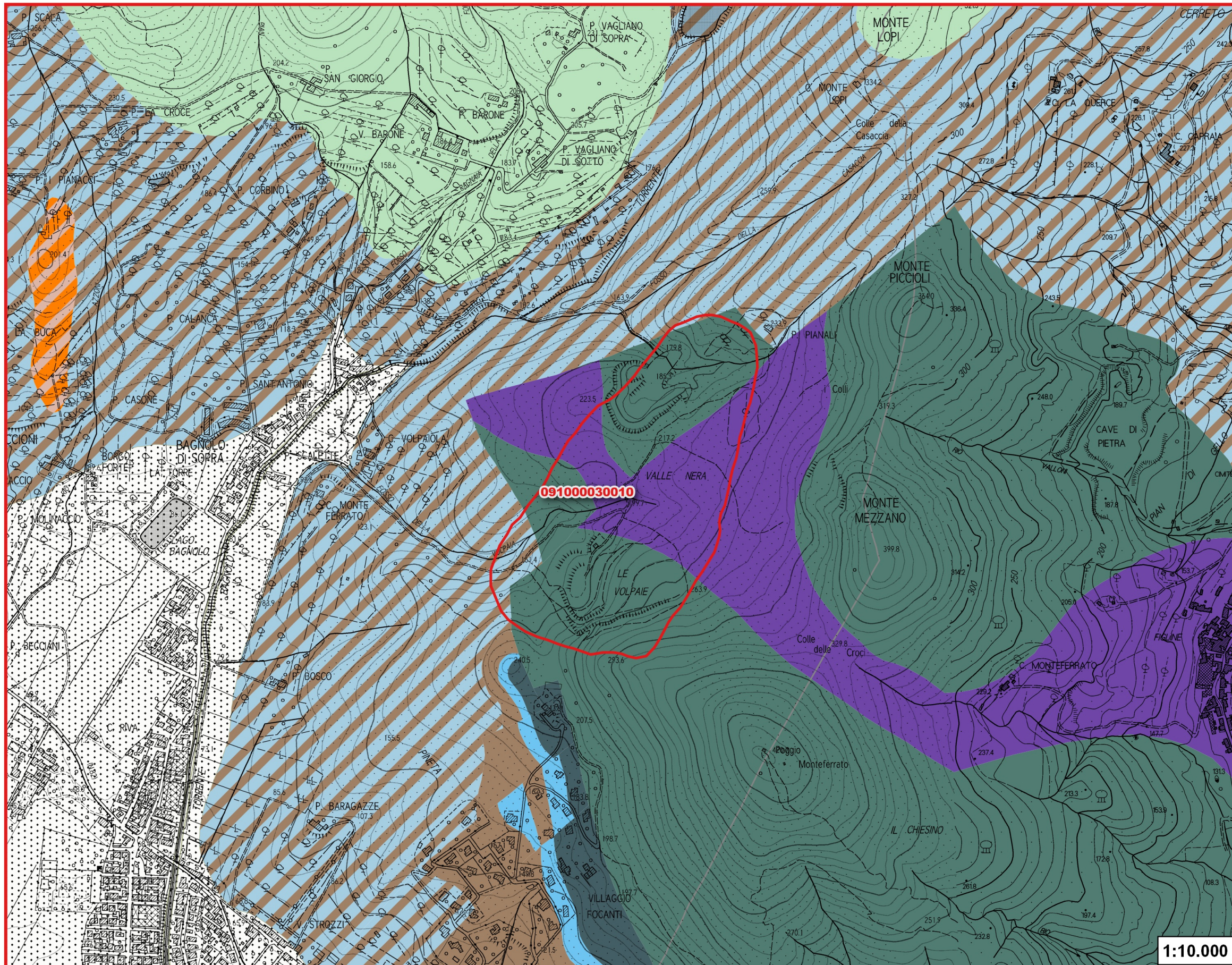
Carta dei materiali potenzialmente estraibili

PRATO

MONTEMURLO










091000030010

3



 Risorse

Materiali potenzialmente estraibili

-  Arenarie - Argillie e Siltiti
-  Argilliti e Siltiti
-  Calcari
-  Calcari - Argilliti e Siltiti
-  Diaspri
-  Dioriti - Gabbri
-  Materiali sciolti a composizione eterogenea
-  Rocce sedimentarie a composizione eterogenea
-  Serpentiniti