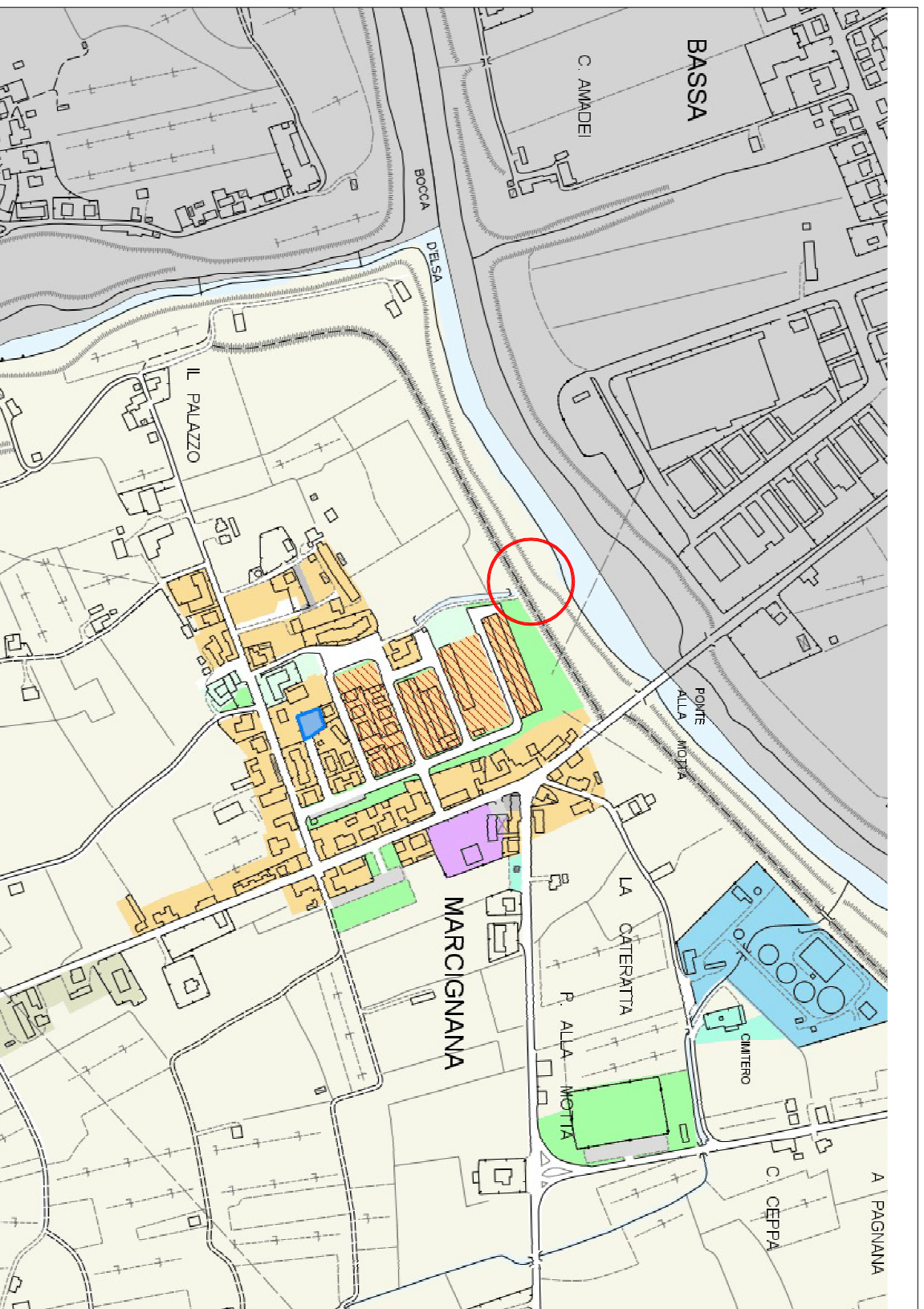
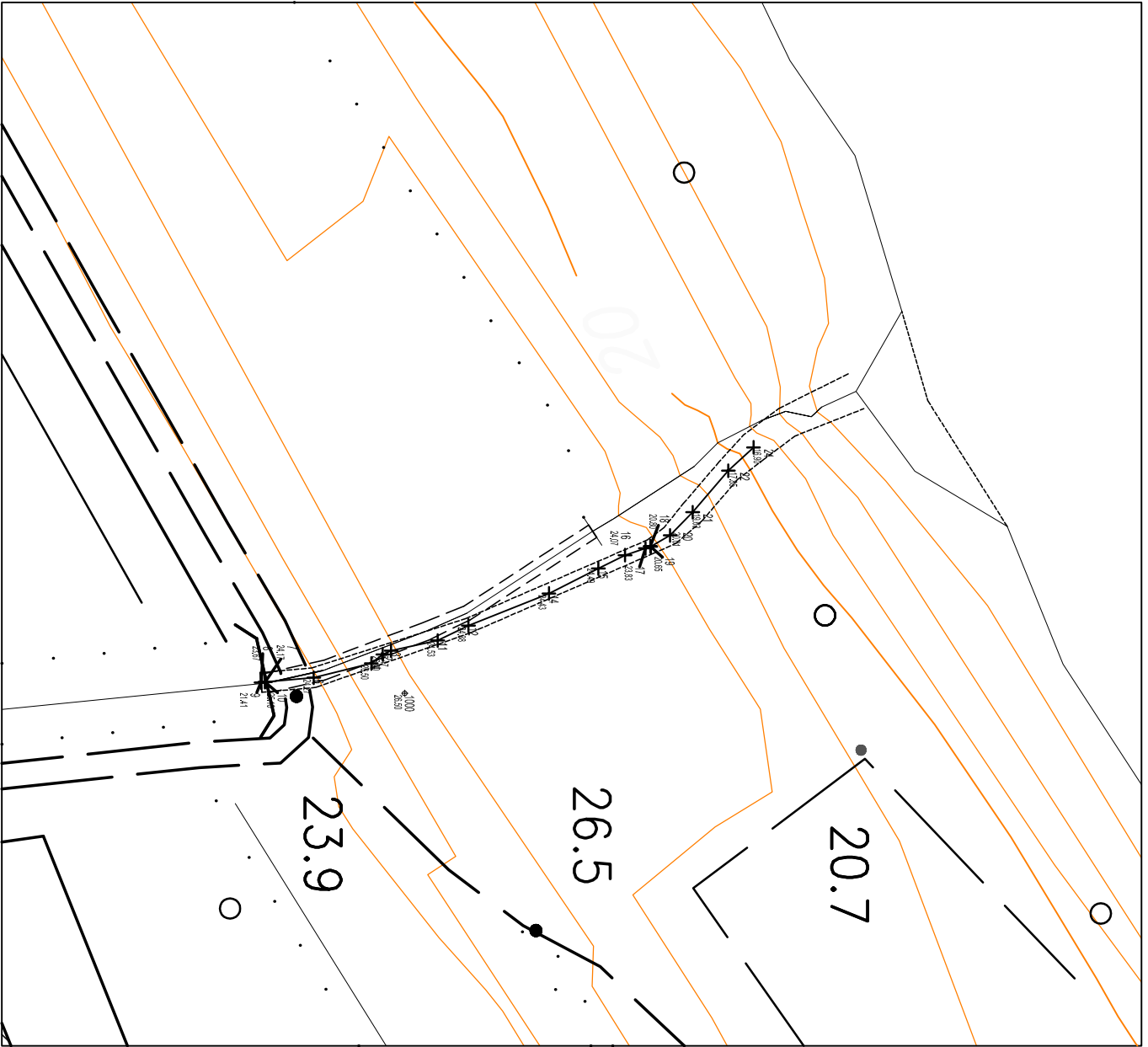
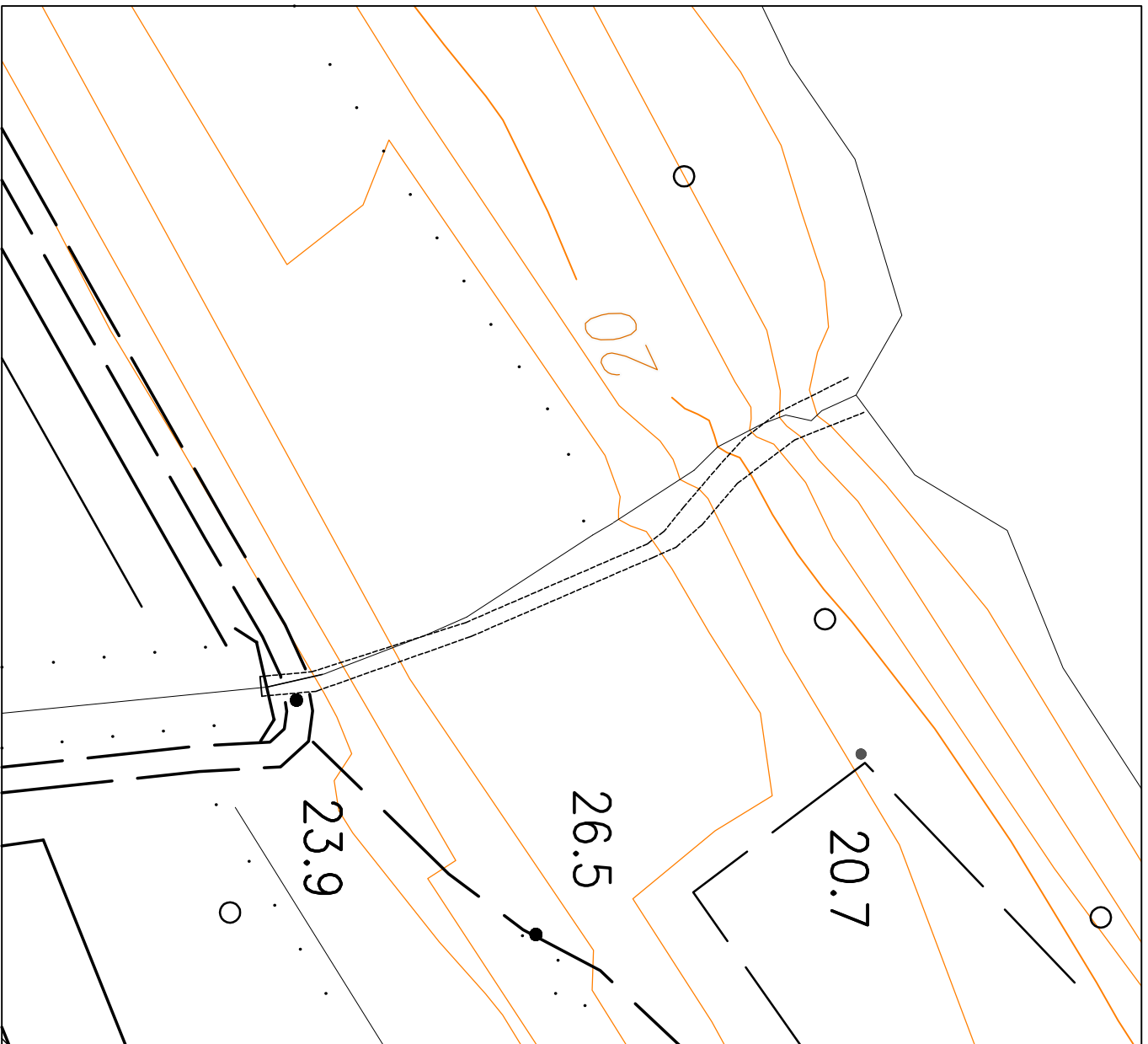
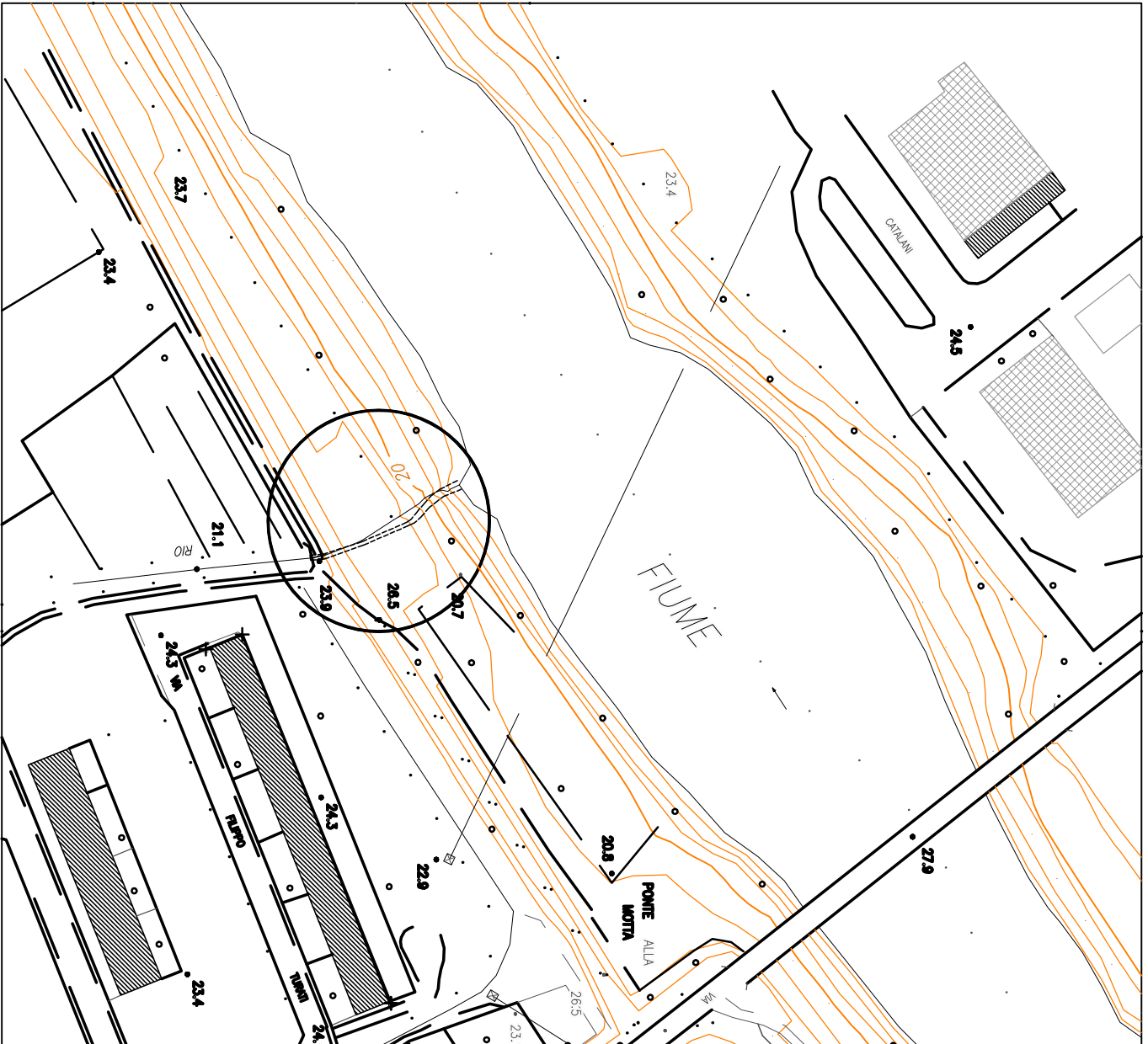


<div>REGIONE TOSCANA</div> <div>Comune di BASSA MARCONA</div>		<div>Dott. Ing. TORELLI FABIO</div> <div>Dott. Ing. TORELLI NICCOLO' Dott. Ing. TORELLI FRANCESCO</div>
<div>Via A. Dini 30 - Larian a Signa (FI)</div> <div>Via del Sarto 5 - San Polo a Novese</div>		<div>tel. 055 8553545</div> <div>email: centroingegneringegneri.com</div>
TAVOLA		OGGETTO
1		RIPRISTINO DEL MANUFATTO DI IMMISSIONE DEL FOSSO SAETTINO NEL FIUME ARNO IN LOC. MARCONA - COMUNE DI EMPOLI
DATA		ELABORATO DI PROGETTO
Luglio 2022		
SCALA		INOQUADRAMENTI GENERALI PLANIMETRIA DEL MANUFATTO
1:2000 1:5000 1:5000		PROGETTISTA
Ing. Fabio Torelli		CONFERENZA
COLLABORATORE STRUTTURE Ing. Niccolò Torelli		CONSULENZA GEOLOGICA Dott. Geol. Elisa Lari
CONSULENZA TOPOGRAFICA Geom. Gabriele Cecchi		CONSULENZA DI INQUADRAMENTO R.L.P. Ing. Angelica Brano

PROGETTO DEFINITIVO



INOQUADRAMENTO GENERALE scala 1:2000

INOQUADRAMENTO GENERALE scala 1:500

RILIEVO TOPOGRAFICO scala 1:500

Stralcio dello strumento urbanistico scala 1:5000

PLANIMETRIA DEL MANUFATTO scala 1:100

