



# MAPPA DI INQUADRAMENTO DELLE POSSIBILI INTERFERENZE CON IL RETICOLO IDROGRAFICO

## LEGENDA

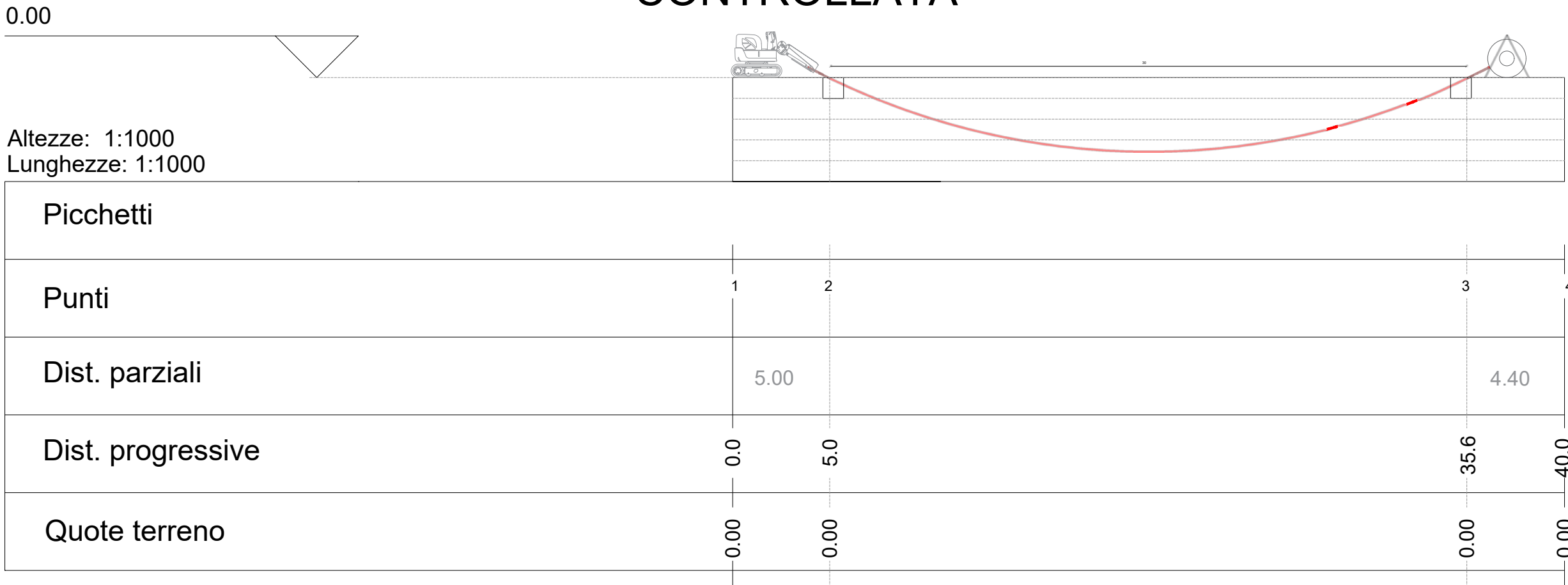
- AREA DI PROGETTO
- PERCORSI DI CONNESSIONE
  - IPOTESI1
  - IPOTESI2
- POSSIBILI INTERFERENZE
- LIMITI AMMINISTRATIVI MONTEPULCIANO
- LIMITI AMM. REGIONE TOSCANA



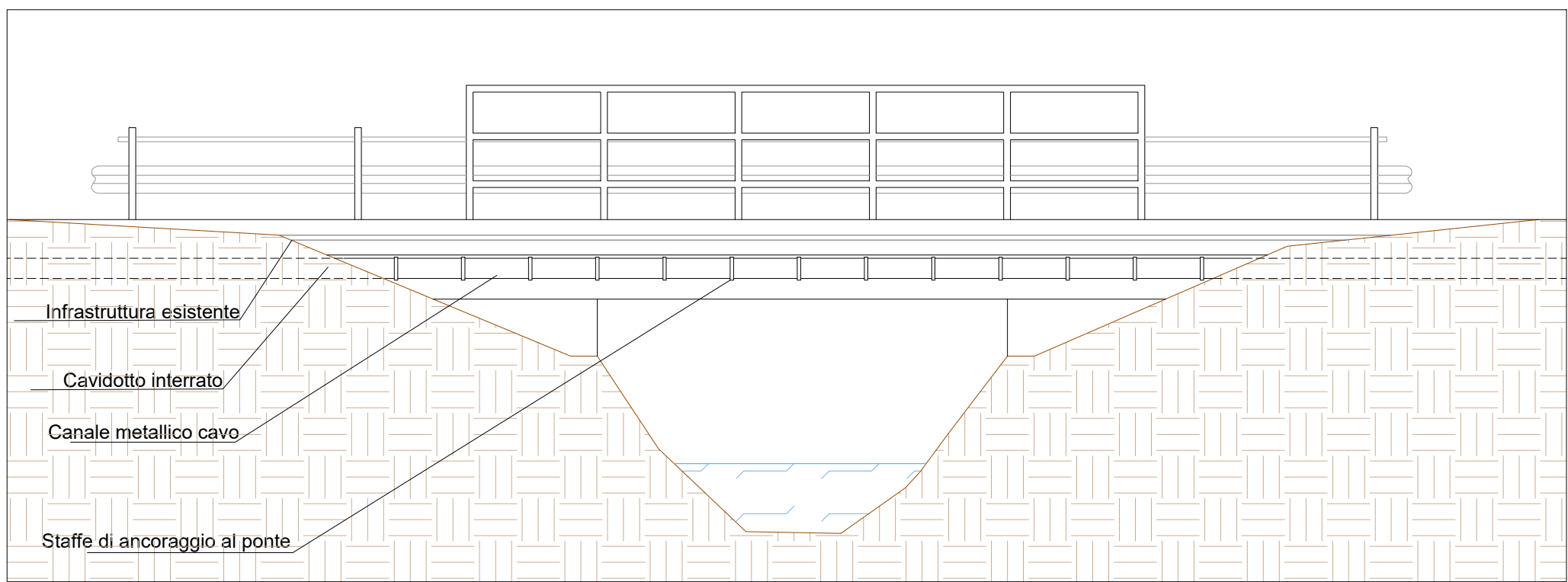




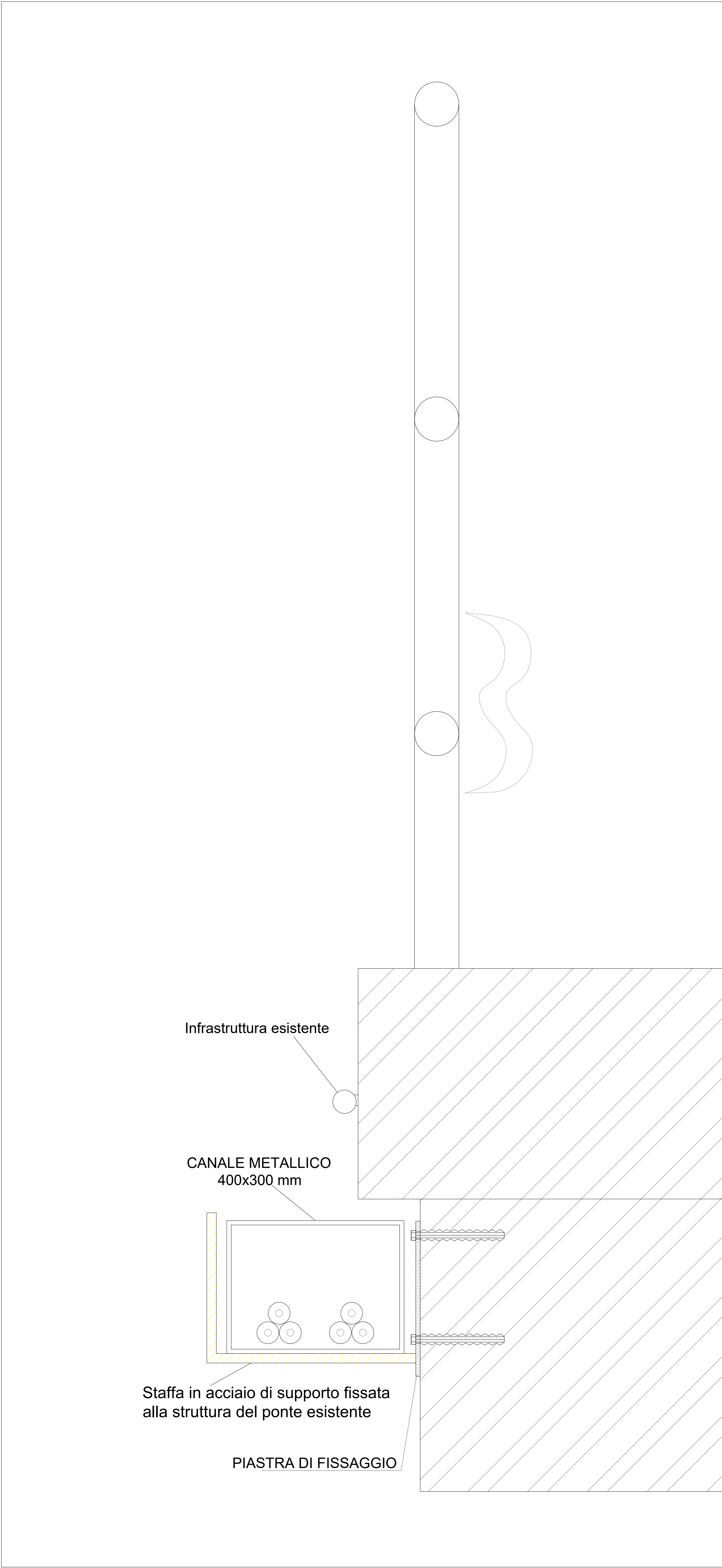
Sezione attrversamento ostacoli condutture elettriche, acquedotto, gasdotto, canali d'acqua tramite TRIVELLAZIONE ORIZZONTALE CONTROLLATA



Prospetto attraversamento canale d'acqua su ponte, individuato come interferenza



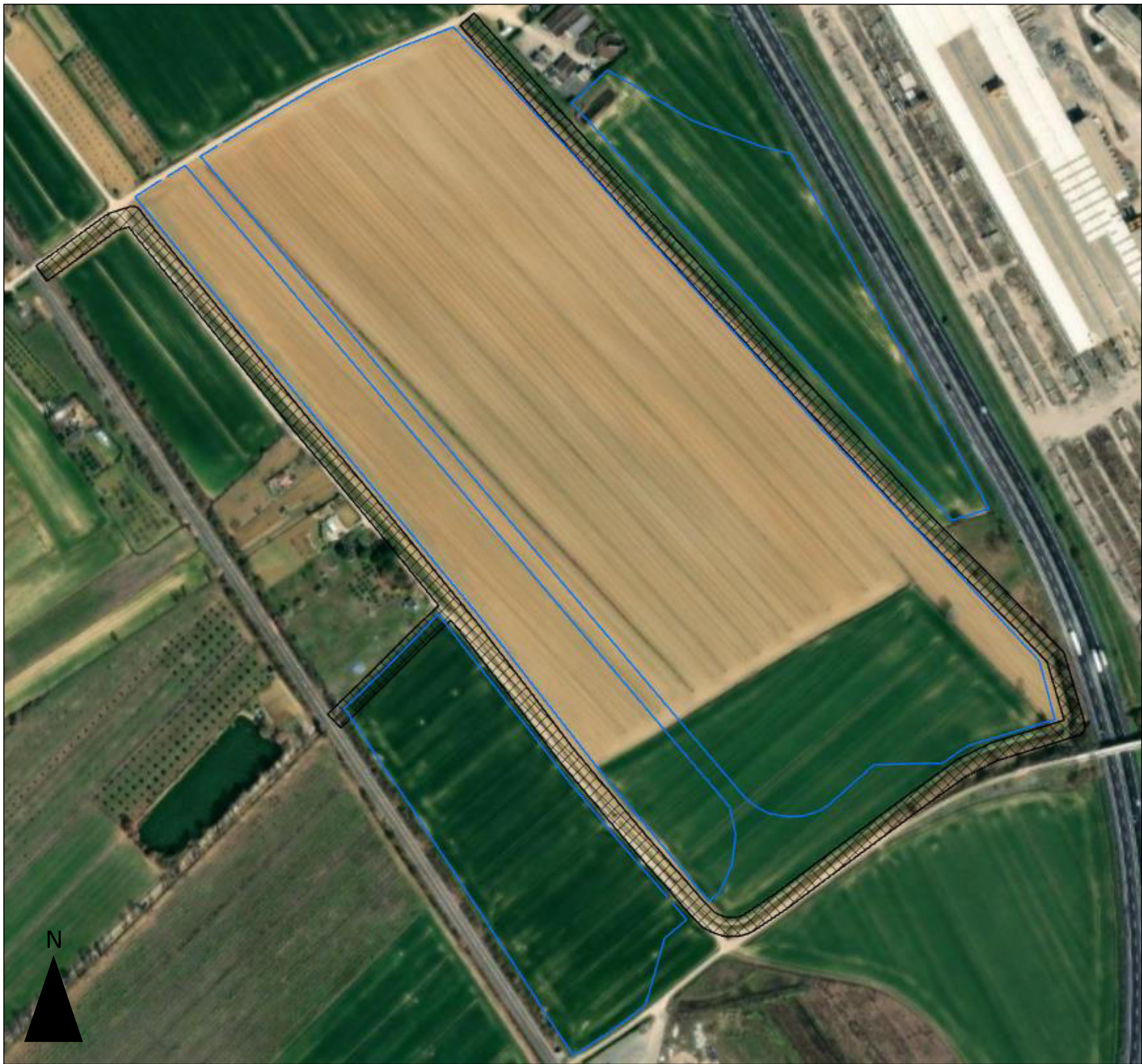
Sezione attraversamento canale d'acqua su ponte, individuato come interferenza











ALLEGATO RISCONTRO GENIO  
CIVILE - FIGURA 4



La società proponente





ALLEGATO RISCONTRO GENIO  
CIVILE - FIGURA 5

Il Tecnico



La società proponente

