



Comune di
Crespina Lorenzana
Provincia di Pisa

NUOVO PIANO STRUTTURALE

Comune di Crespina Lorenzana



**QUADRANTE NORD
CRESPINA**

**QUADRANTE SUD
LORENZANA**

Quadro conoscitivo
Principali vincoli e determinazioni progettuali sovraordinati
(scala 1:10.000)

(MODIFICATE IN ESITO ALLE CONTRODEDUZIONI ALLE OSSERVAZIONI E AI CONTRIBUTI PERVENUTI)
AL VERBALE DELLA CONFERENZA PAESAGGISTICA E AI PARERI (I.V.A.S. E GENIO CIVILE) PERVENUTI)

**QC.
9b**

 Confine comunale

 Aggiornamento speditivo del sedime degli edifici
(Fonte: Agenzia delle Entrate Catasto 2021)

 Insediamenti a carattere prevalentemente residenziale

VINCOLI AMBIENTALI E IGIENICO-SANITARI

 Reticolo idrografico regionale (LR 79/2012)

 Vincolo idrogeologico (RD 3267/1923)

 Pozzi idropotabili e relativa fascia di rispetto (200m)

 Depuratori e relativa fascia di rispetto (100m)

 Cimiteri e relativa fascia di rispetto (200m)

 DPA Elettrodotto Definizione della Distanza di Prima Approssimazione ai sensi del DM 29.05.2008
Elettrodotto Margine - Acciaio 380 kV N° 326-327 (DPA sx 84m dx 84m)
Elettrodotto La Spezia - Acciaio 380 kV N° 314 (DPA sx 66m dx 66m)
Elettrodotto Acciaio - S. Romano Acciaio - Prometeo 132 kV N° 525-546 (DPA sx 32m dx 32m)
Elettrodotto Cascina RT - Colle Montano 132 kV RFI N° 038 (DPA sx 19m dx 19m)

 Metanodotto Palaia-Collesalveti e relativa fascia di rispetto DM 24.11.1984 (20m)

Siti interessati da processi di bonifica (SISBON)

 con procedimento attivo

 con procedimento completato

VINCOLI CULTURALI E PAESAGGISTICI

 Beni architettonici vincolati (Parte II dei DLgs 42/2004)

Aree sottoposte a vincolo paesaggistico di cui all'art.142 del DLgs 42/2004

 Lett. b) Territori contermini ai laghi

 Lett. c) Fiumi e corsi d'acqua

 Lett. g) Boschi

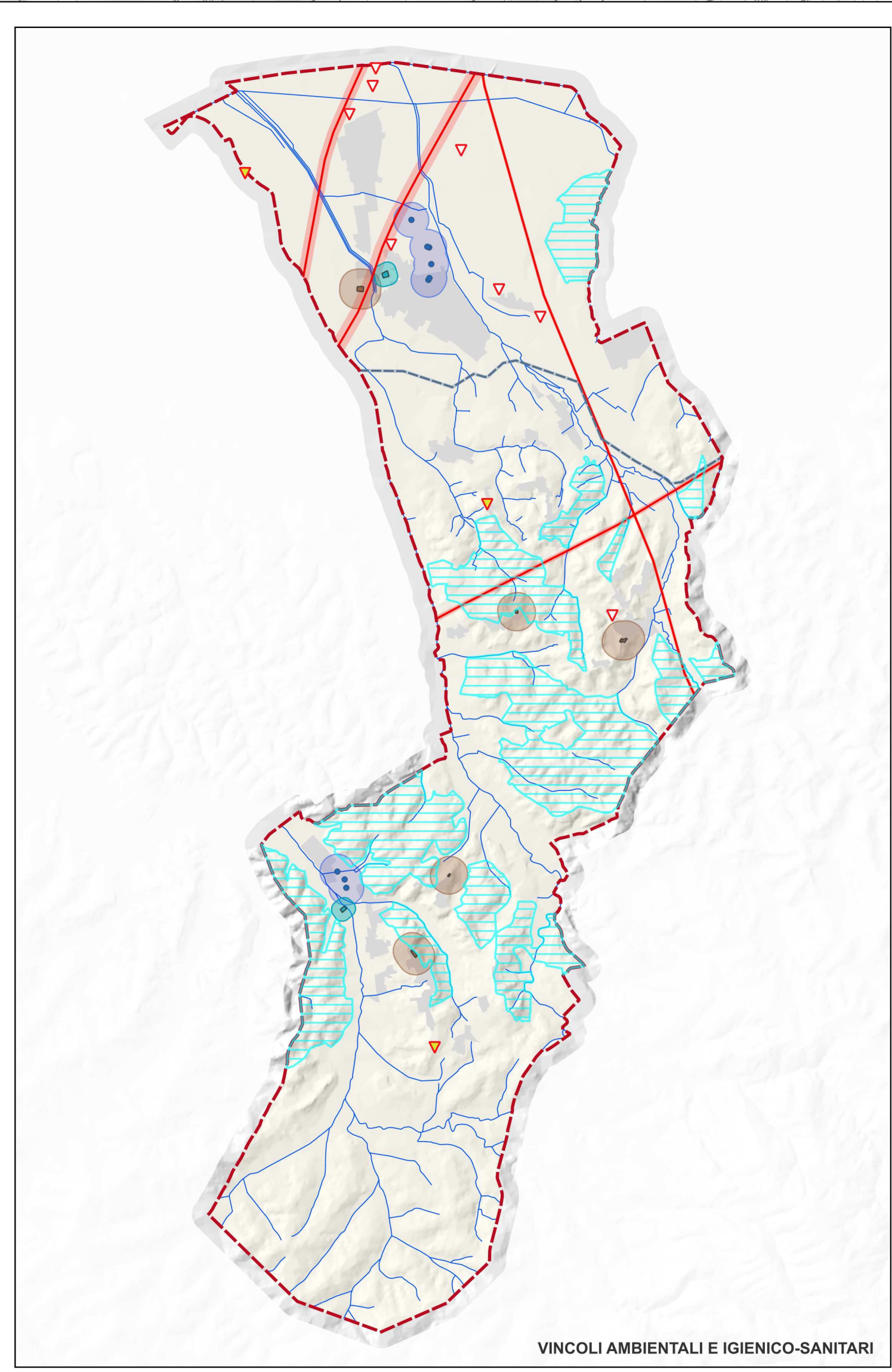
Aree escluse dal vincolo paesaggistico di cui all'art.142 dei DLgs 42/2004

 Ricognizione delle "Aree che alla data del 6.8.1985 erano delimitate [...] ai sensi del D.M. 1444/1968, come zone territoriali omogenee A e B" negli strumenti urbanistici dei Comuni di Crespina e Lorenzana - Vedi dettaglio delle informazioni contenute nell'elaborato QC.15

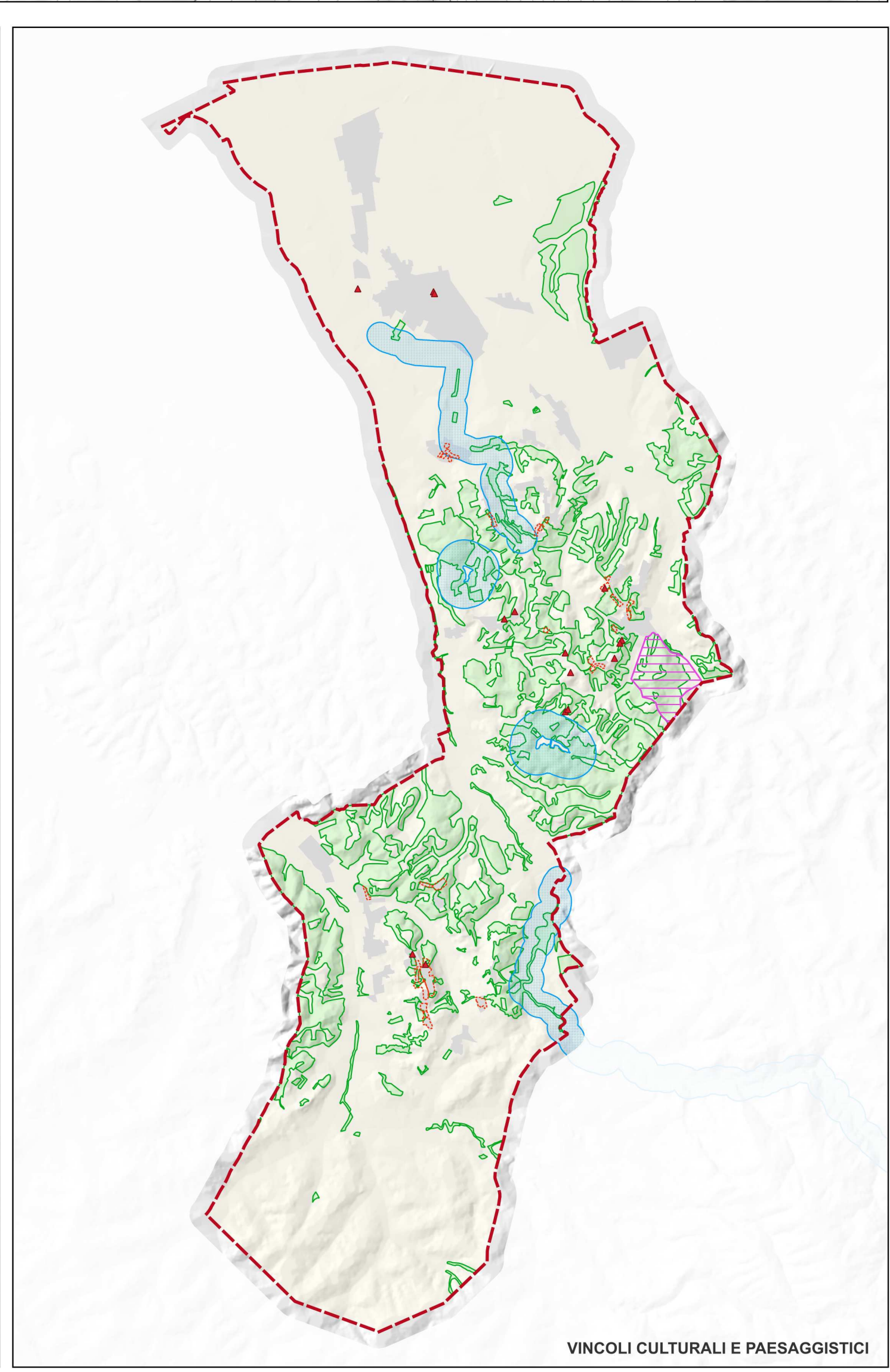
Aree sottoposte a vincolo paesaggistico di cui all'art.136 dei DLgs 42/2004

 Zona di Valdisorzi


N
scala 1:10.000



VINCOLI AMBIENTALI E IGIENICO-SANITARI



VINCOLI CULTURALI E PAESAGGISTICI