



IRPET Istituto Regionale
Programmazione
Economica
della Toscana

Turismo & Toscana

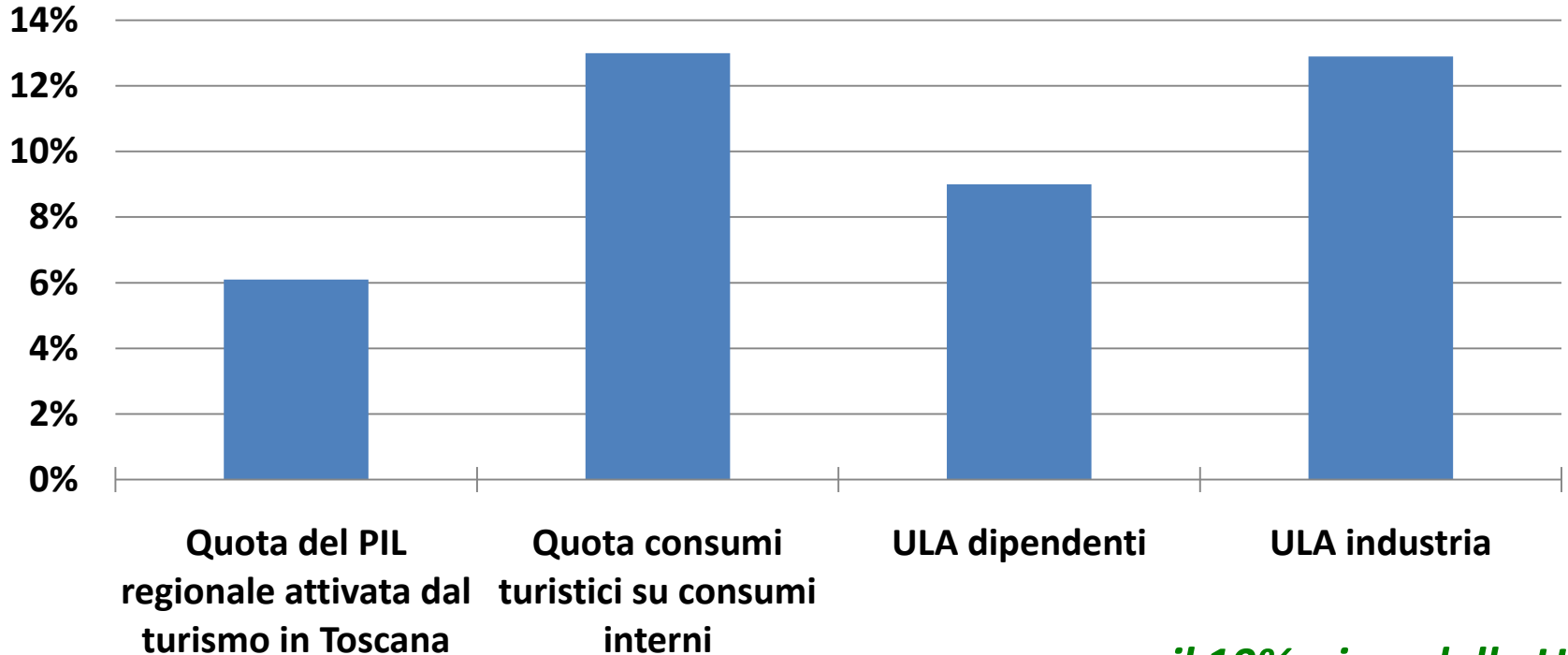
La Toscana del turismo tra crisi e capacità competitiva

Enrico Conti

Firenze, 8 luglio 2015

Il turismo nell'economia Toscana

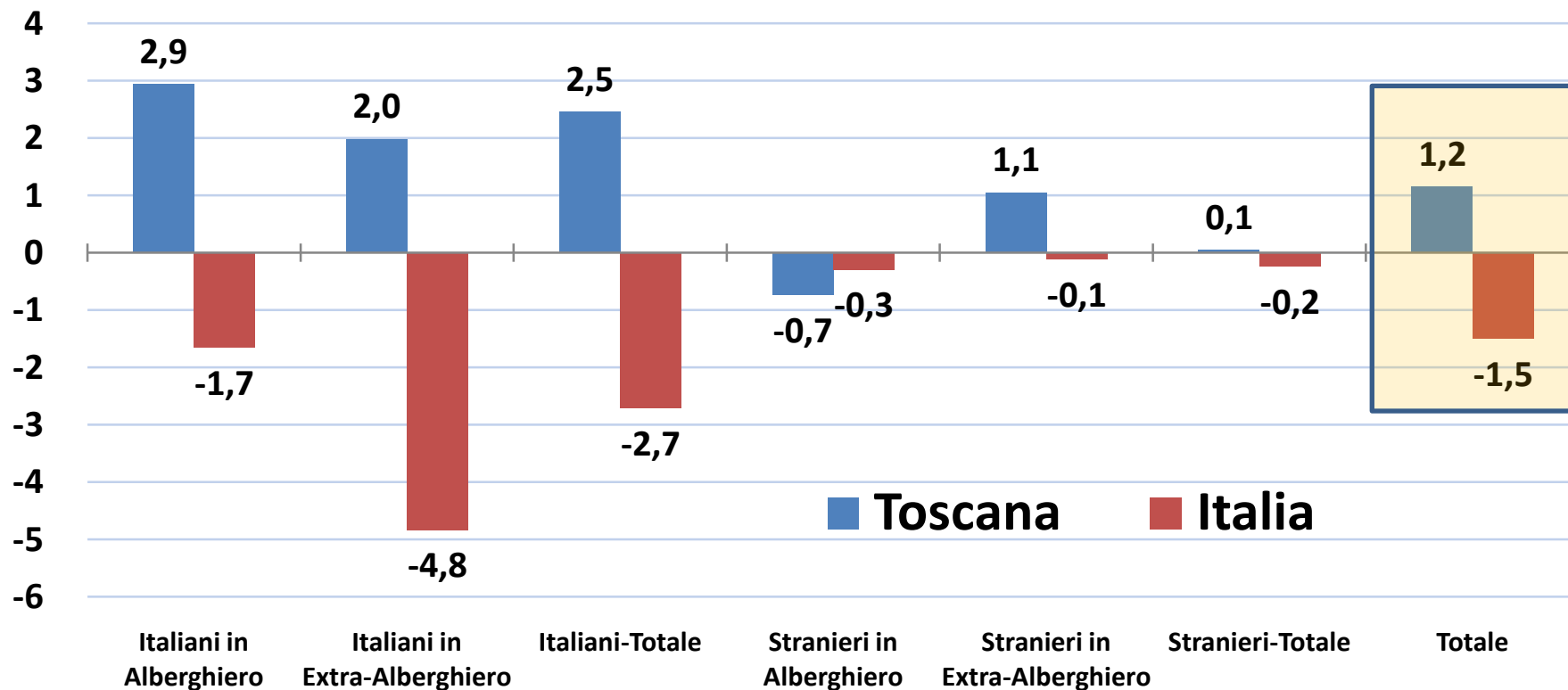
- Nel 2014 oltre 43,5 milioni di presenze ufficiali (+ 3 milioni di inadempienti)
- Circa 40 milioni le presenze stimate in strutture non commerciali
- Oltre 7 miliardi la spesa turistica complessiva
- 2,8+ miliardi la bilancia turistica, 4,9 miliardi il saldo turistico (lordo dell'import)
- + 6.557 il saldo delle posizioni lavorative nel turismo (2009-2014) contro il -56 mila complessivo



il 10% circa delle ULA complessive

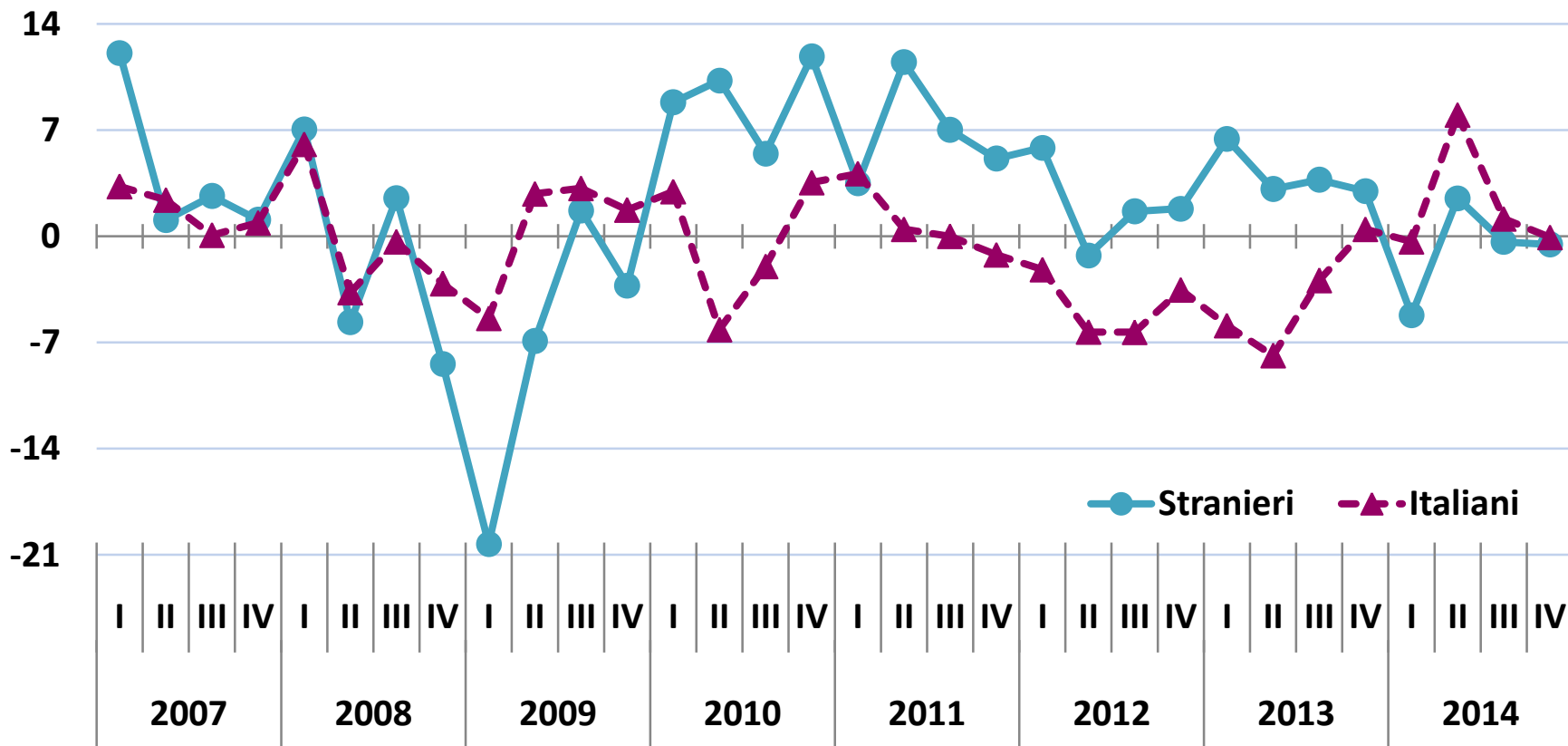
Cosa è successo nel 2014?

PRESENZE TURISTICHE IN TOSCANA E ITALIA Variazioni % su anno precedente 2014-2013



... e nei trimestri

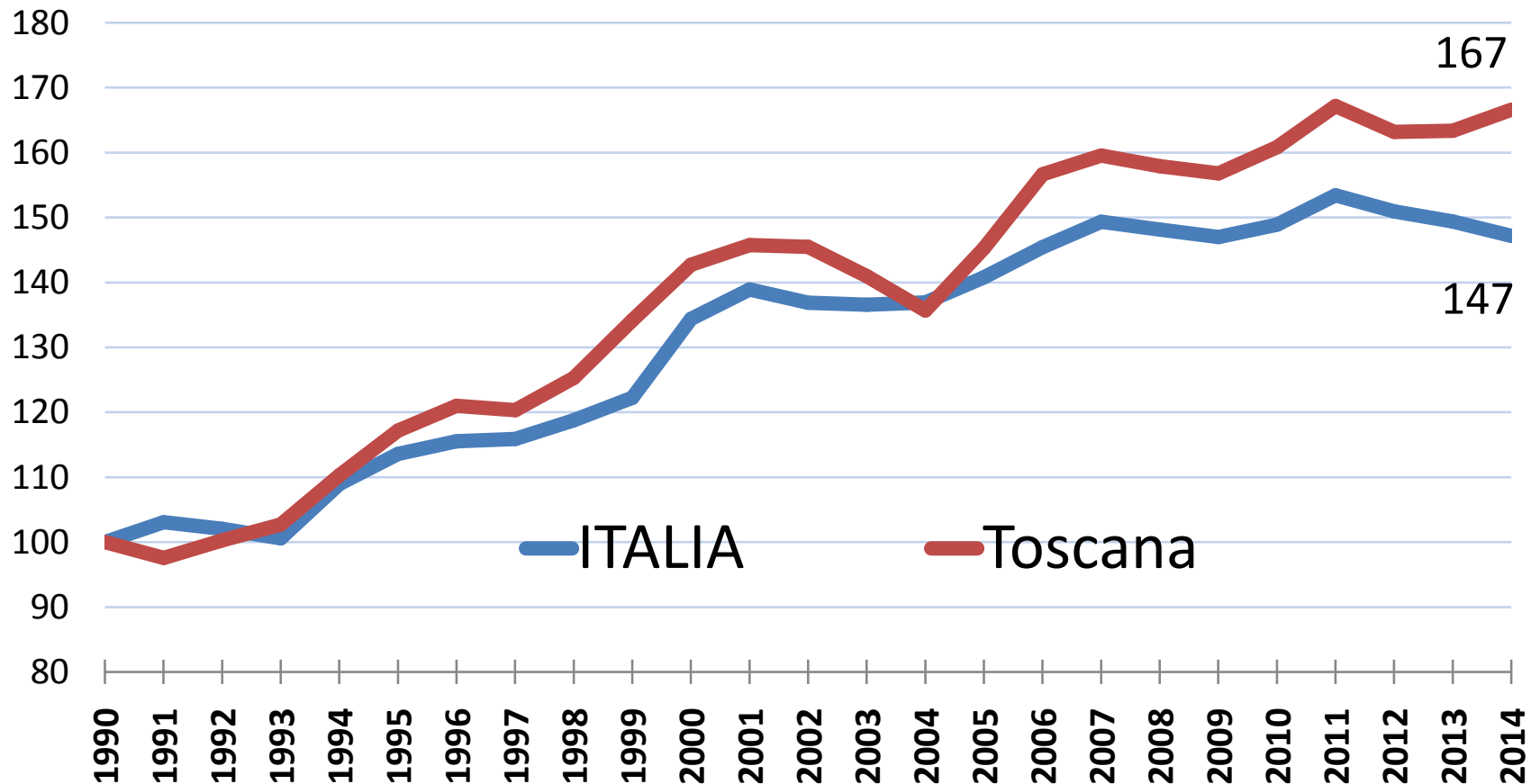
PRESENZE TURISTICHE IN TOSCANA: ITALIANI E STRANIERI. 2007-2014 Variazioni % su trimestre dell'anno precedente



Fonte: elaborazioni IRPET su dati Ufficio Regionale di Statistica

Gli elementi di competitività della Toscana

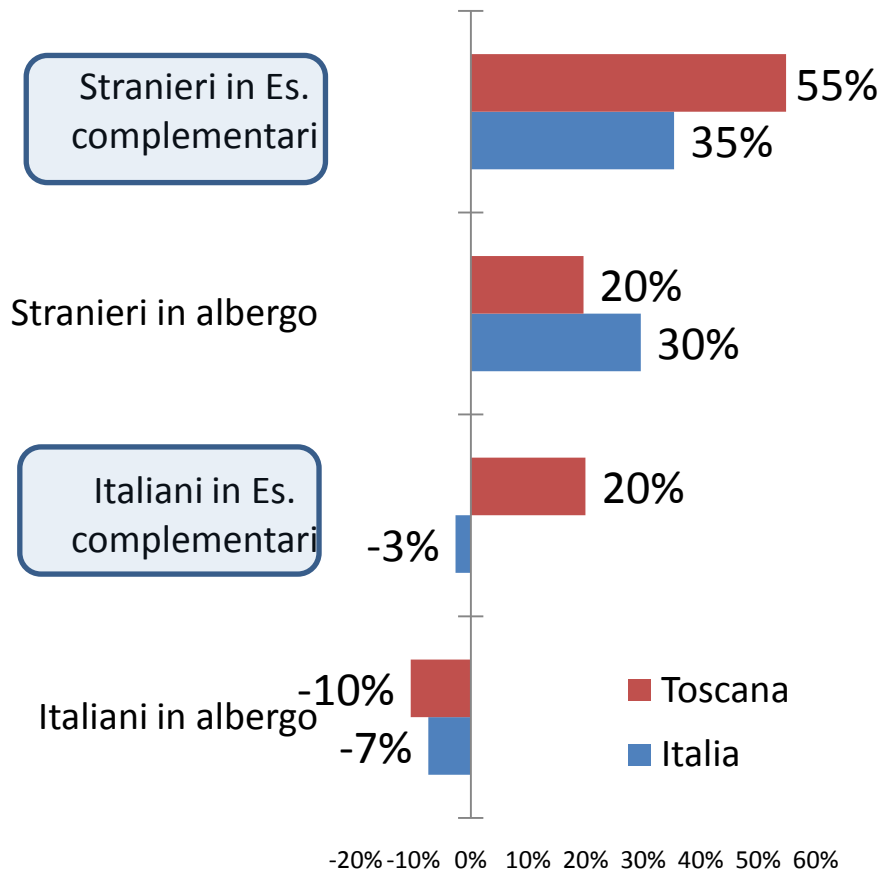
Var. delle presenze turistiche: numero indice 1990 = 100



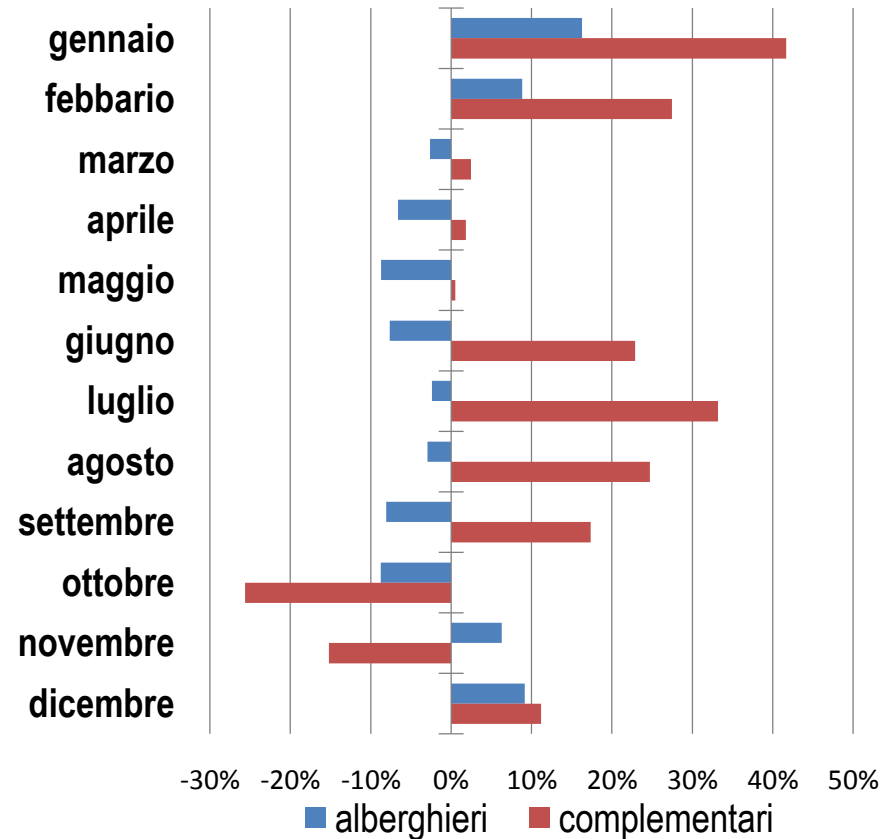
Fonte: elaborazioni IRPET su dati Ufficio Regionale di Statistica

Gli elementi di competitività della Toscana. 2000-2014

Toscana e Italia: var. % delle presenze



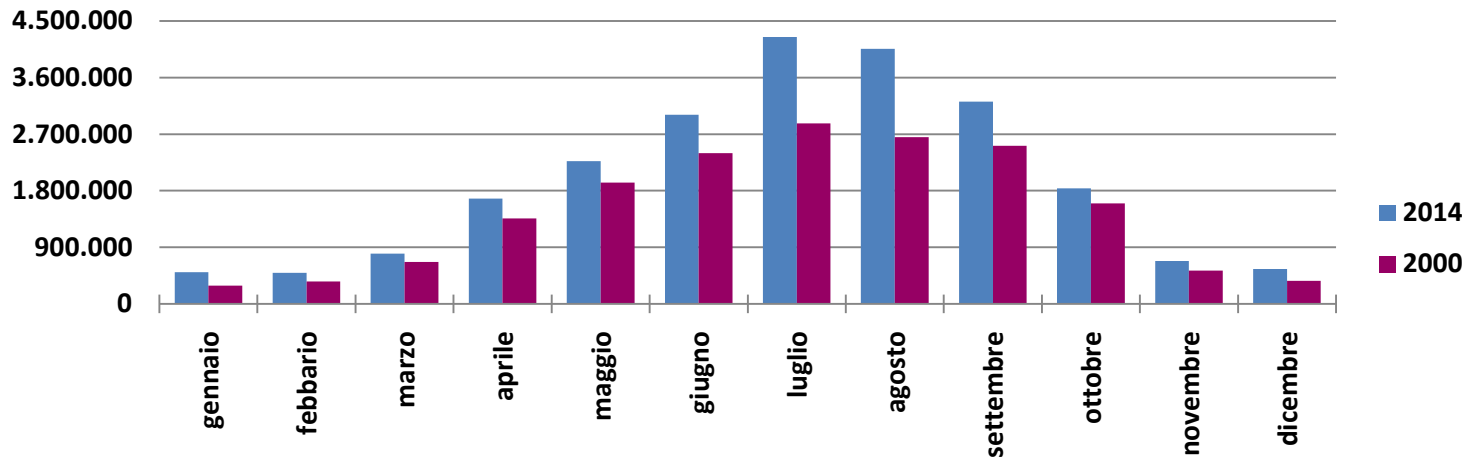
Toscana e Italia: differenze nella var. % delle presenze



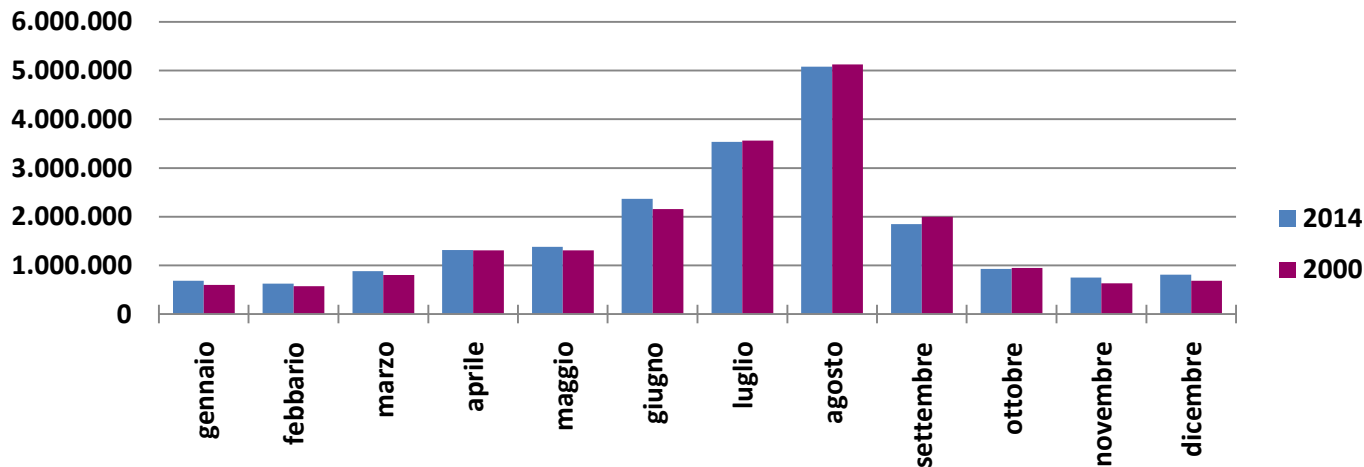
Fonte: elaborazioni IRPET su dati Ufficio Regionale di Statistica

Elementi di competitività del turismo in Toscana

Presenze straniere per mese 2000 e 2014



Presenze italiane per mese 2000 e 2014



- Aumenta il fattore di picco e diminuisce la stagionalità per gli stranieri. (extra-alberghiero)
- Gli italiani evitano i mesi di picco sia al mare che nelle città d'arte, alla ricerca del risparmio
- Nel comparto alberghiero criticità da marzo ad ottobre, in particolare per quanto riguarda il segmento straniero

Fonte: elaborazioni IRPET su dati Ufficio Regionale di Statistica

Presenze turistiche italiane per ripartizione geografica di provenienza

Variazioni % su anno precedente

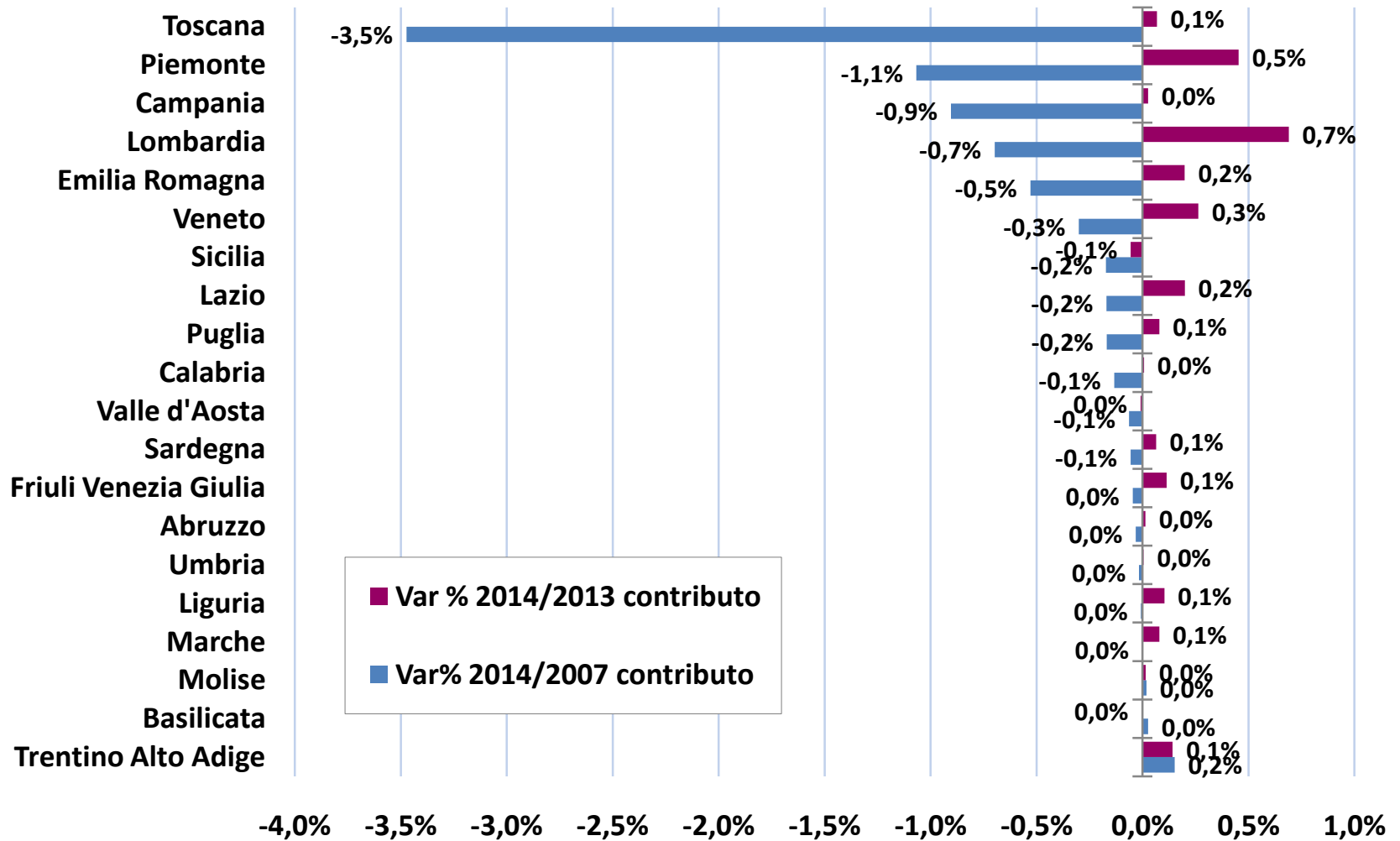
Dopo anni di crisi generalizzata il “ritorno degli italiani riguarda innanzitutto le regioni settentrionali che “sentono” la ripresa. I consumi interni alla regione sono ancora fermi: i toscani in Toscana

	2006	2007	2008	2009	2010	2011	2012	2013	2014
Nord Ovest	8,3%	2,7%	-2,1%	0,1%	-2,4%	2,6%	-5,7%	-2,1%	4,0%
Nord Est	9,1%	-0,4%	-0,6%	-2,4%	-2,3%	4,5%	-5,7%	-2,8%	4,8%
Centro (no Toscana)	6,4%	2,8%	-0,8%	6,3%	0,6%	1,9%	-7,5%	-3,5%	2,0%
Toscana	2,4%	1,1%	-0,4%	4,5%	-5,3%	-4,1%	-1,5%	-6,7%	0,3%
Sud isole	10,4%	-2,3%	0,2%	1,8%	3,4%	-1,2%	-10,0%	-5,2%	1,1%

Fonte: elaborazioni IRPET su dati Ufficio Regionale di Statistica

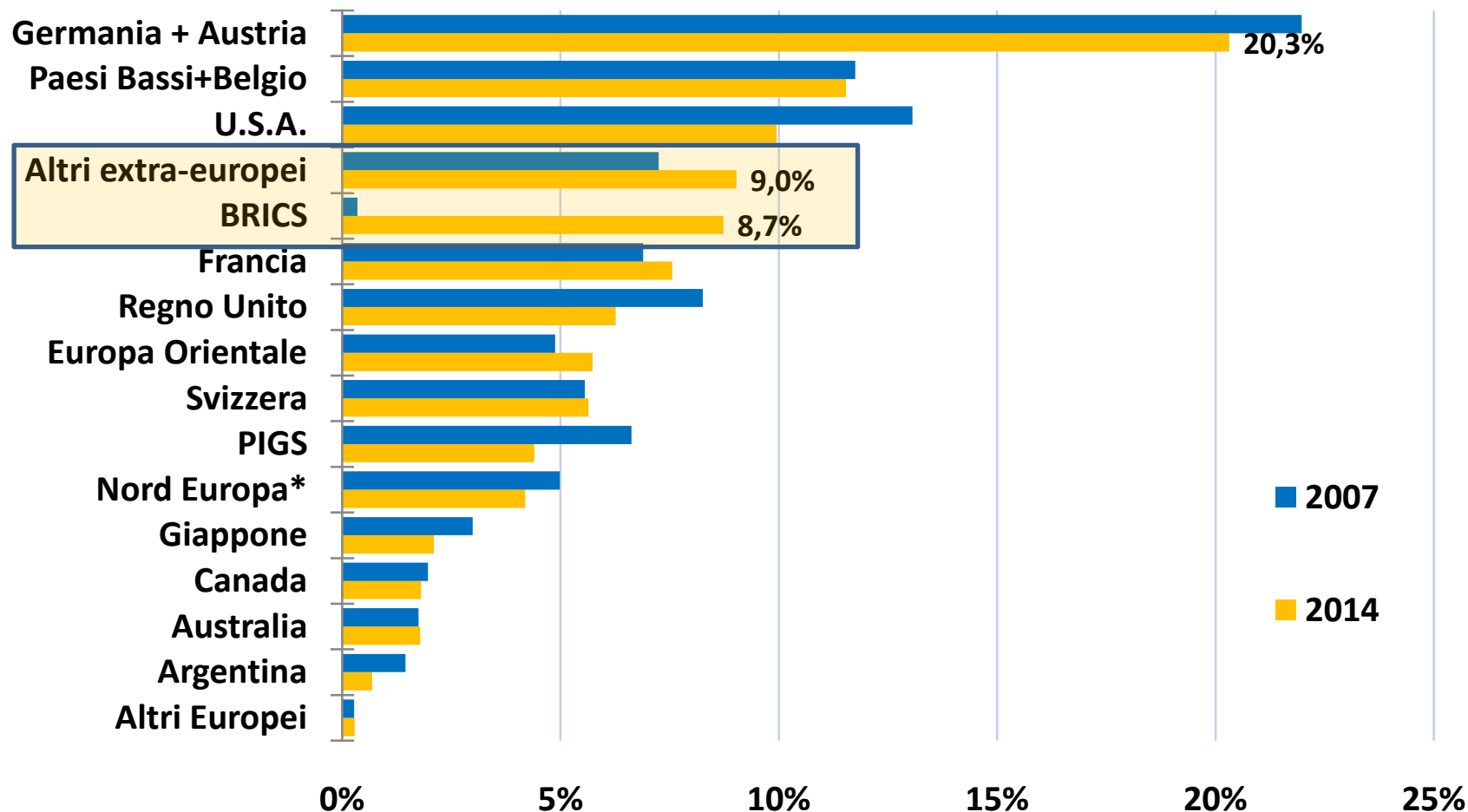
Presenze turistiche italiane in Toscana per regione di provenienza

Contributo alla variazione complessiva delle presenze: 2014-2013 (+2,5%) e 2014-2007 (-7,6%)



I mercati stranieri principali

Presenze 2014 e 2007 – Quote % sul totale

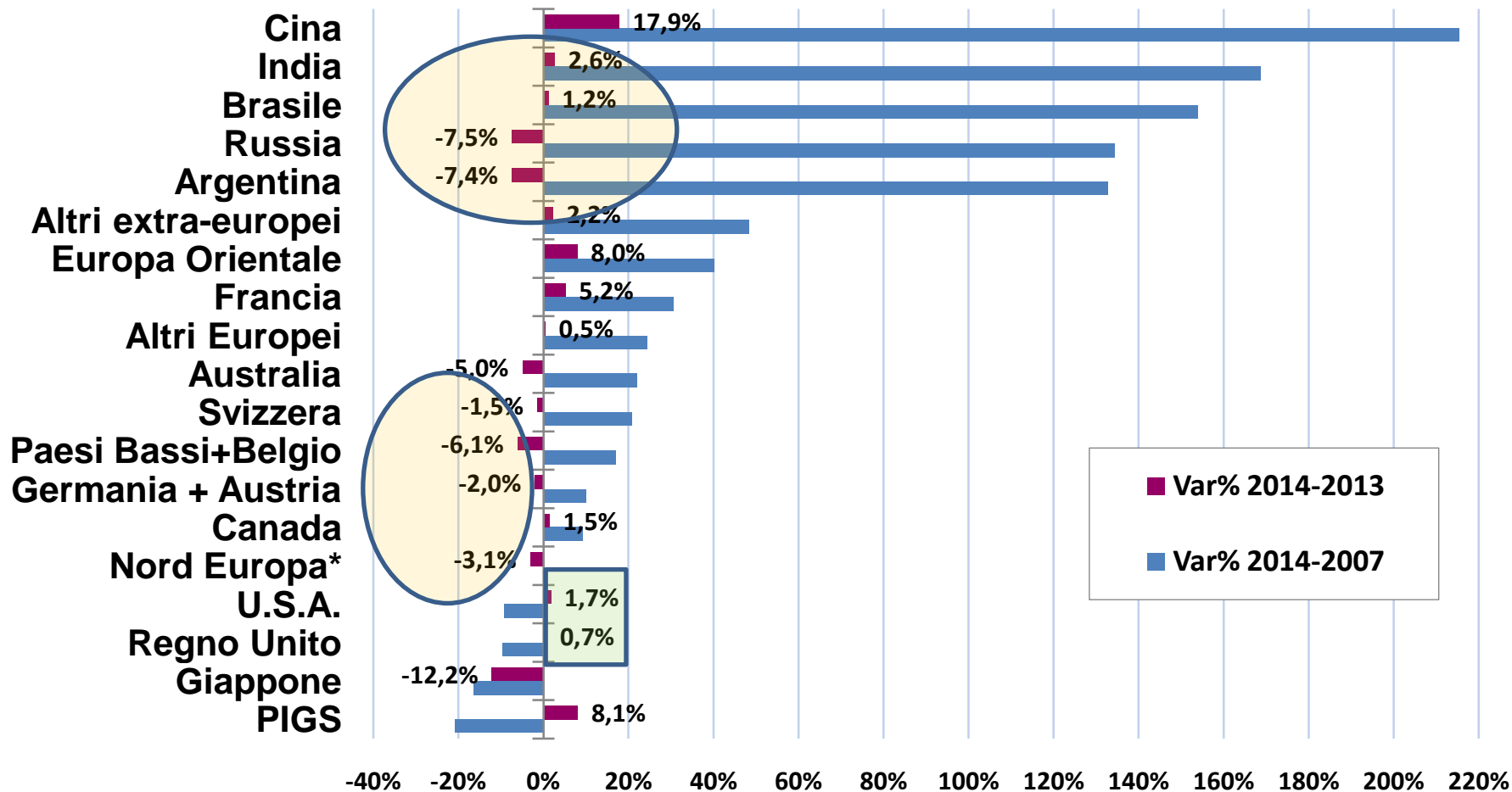


* Svezia, Norvegia, Danimarca e Finlandia

Fonte: elaborazioni IRPET su dati Ufficio Regionale di Statistica

Quel che resta dei BRICS...

Presenze straniere Var. % 2014-2013 e 2014/2007



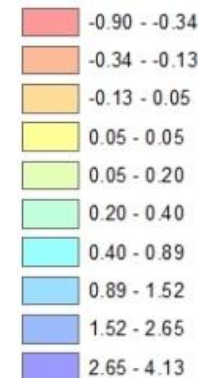
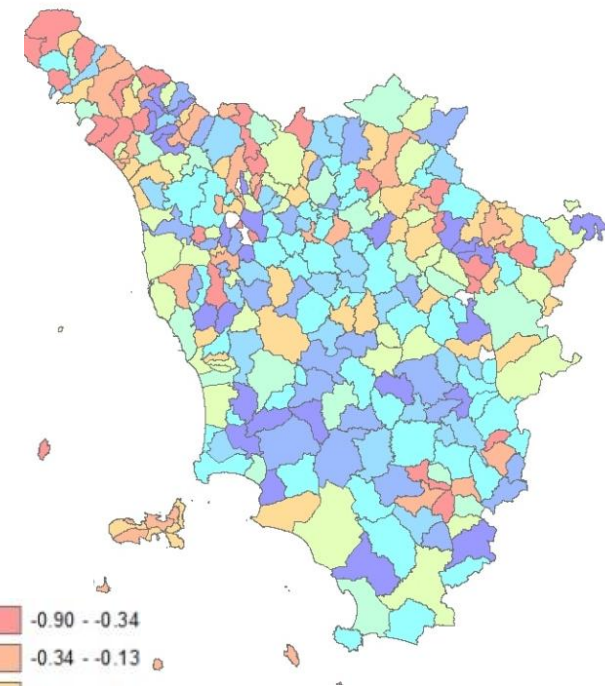
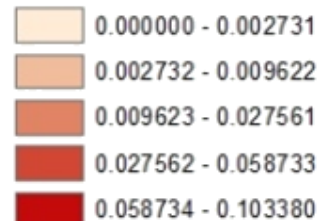
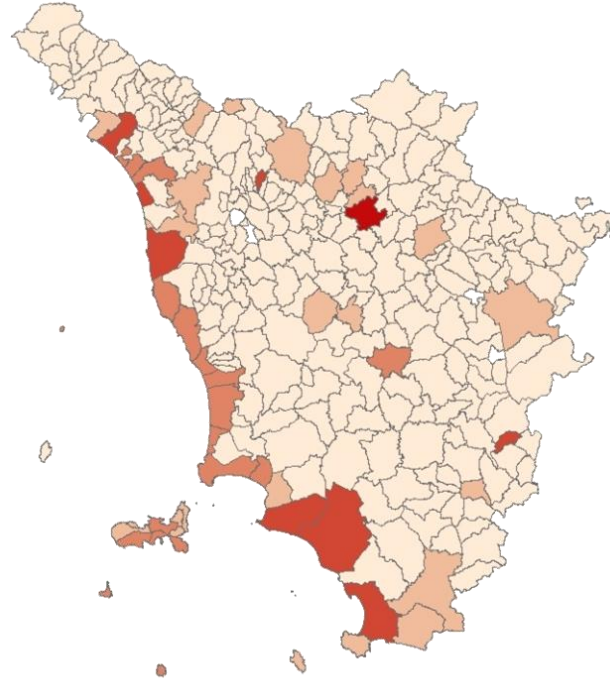
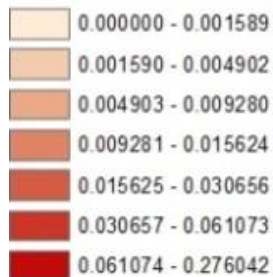
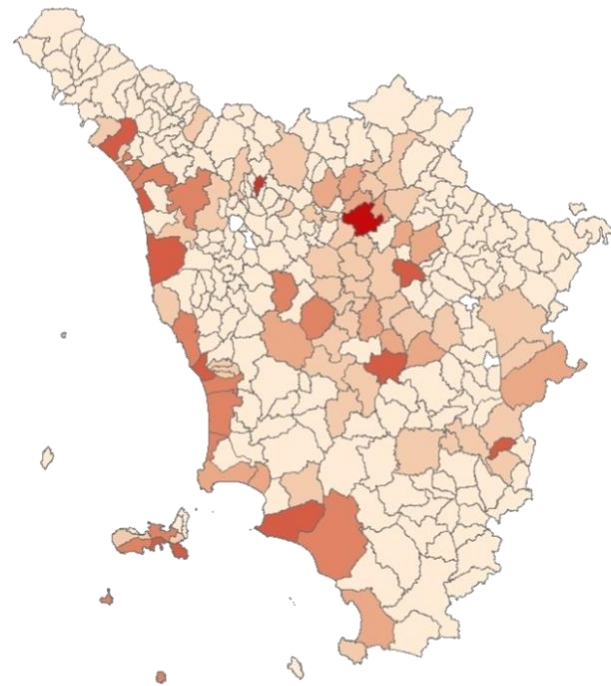
* Svezia, Norvegia, Danimarca e Finlandia

Il turismo è un fenomeno territorialmente concentrato ... che fortunatamente è andato diffondendosi

Distr. % presenze straniere 2014

Distr. % presenze italiane 2014

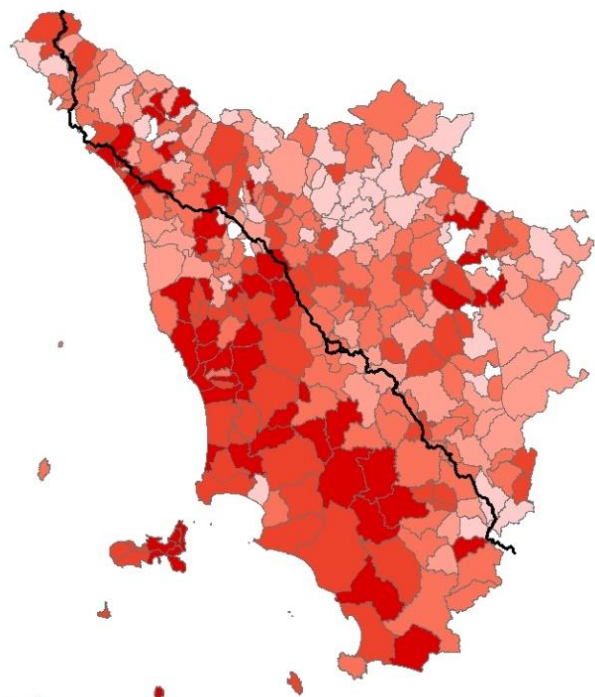
Var.% presenze 2014/2000



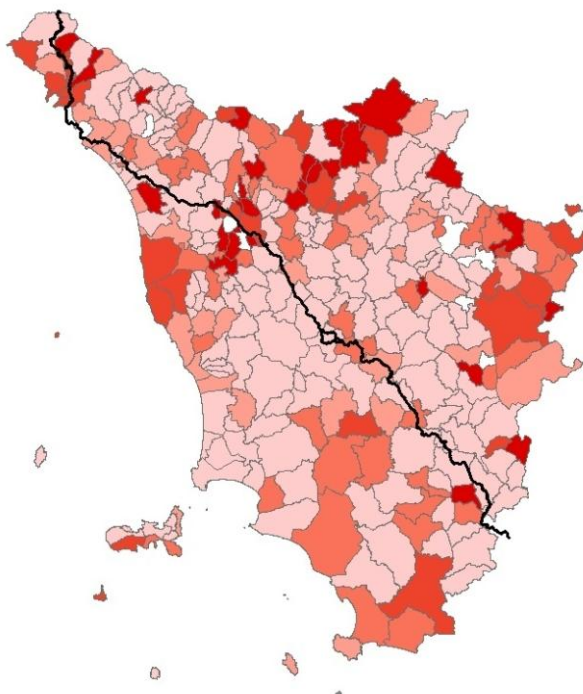
Diversi pattern di consumo turistico

Indici di specializzazione delle presenze sul territorio della Toscana

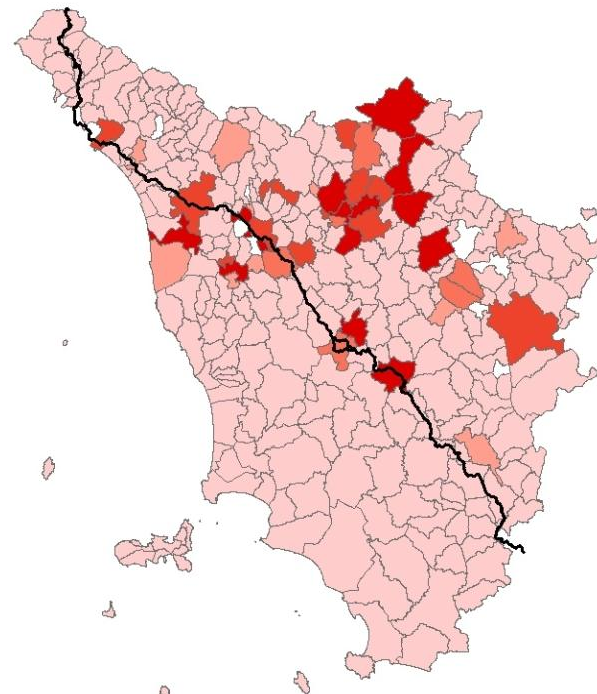
I tedeschi



Gli est europei



I cinesi



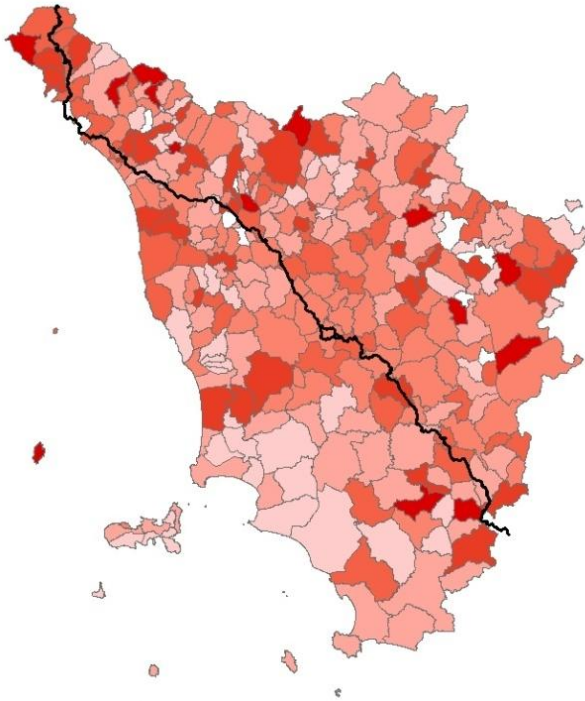
0.000000 - 0.375021
0.375022 - 0.753519
0.753520 - 1.209967
1.209968 - 1.861423
1.861424 - 3.428937

0.000000 - 0.750000
0.750001 - 1.250000
1.250001 - 2.250000
2.250001 - 4.000000
4.000001 - 21.293798

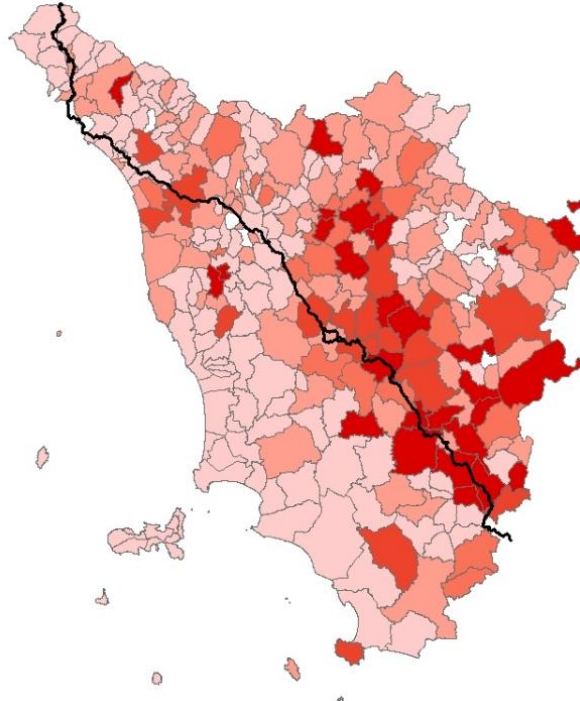
0.000000 - 0.400000
0.400001 - 0.900000
0.900001 - 1.100000
1.100001 - 3.000000
3.000001 - 17.668178

Diversi pattern di consumo turistico

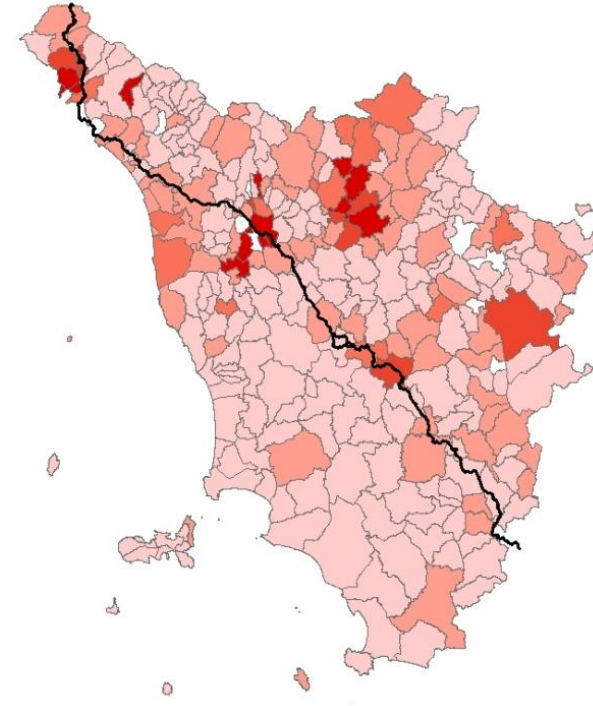
Francesi e belgi



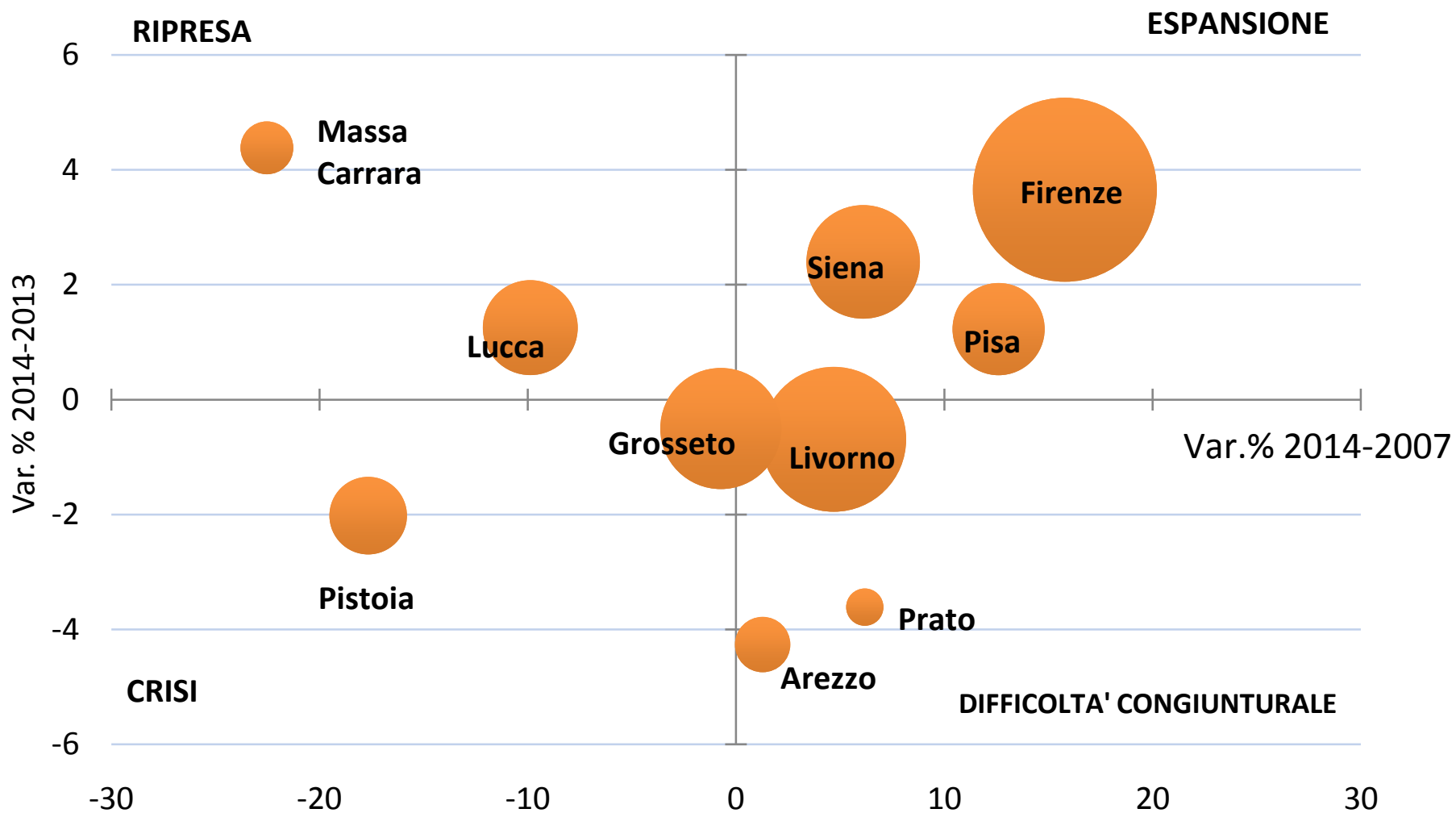
Statunitensi e canadesi



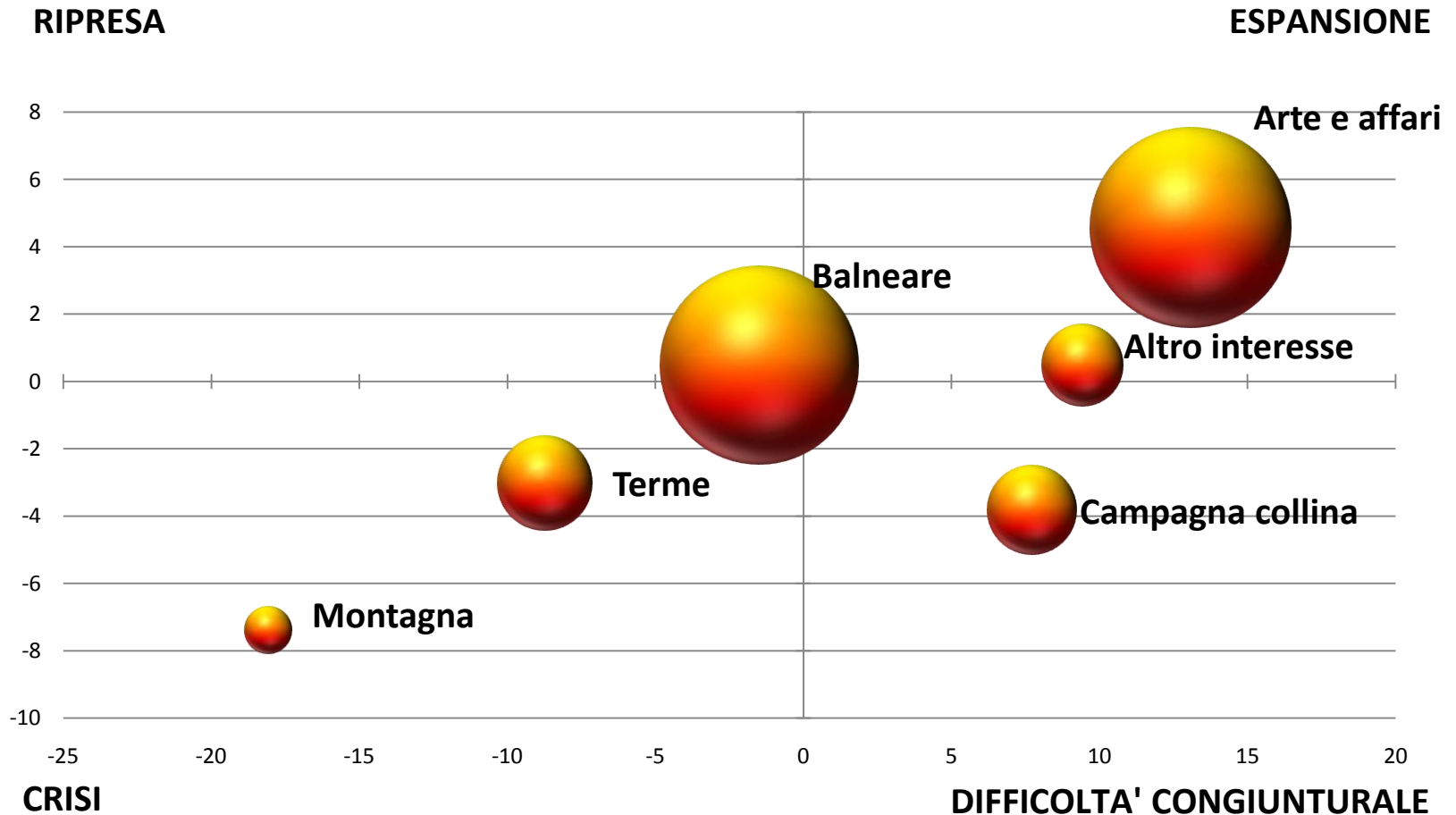
... dall'America Latina



Presenze nei territori: Var.% 2014/2013 e 2014/2007

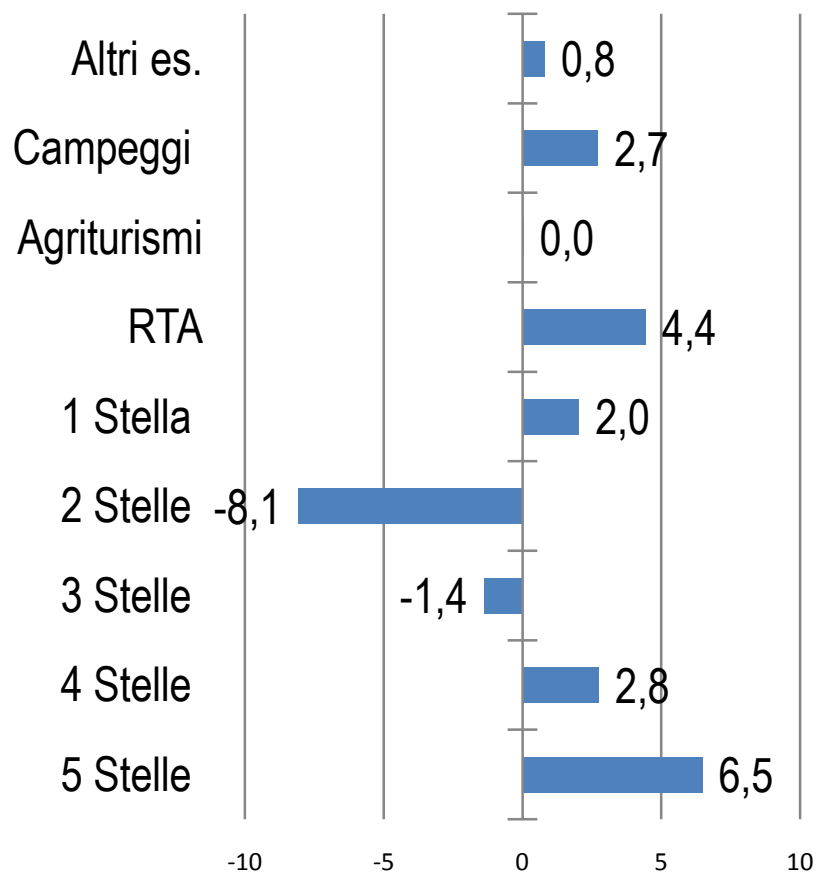


Le risorse turistiche Var.% 2014/2013 (y) e 2014/2007 (x)

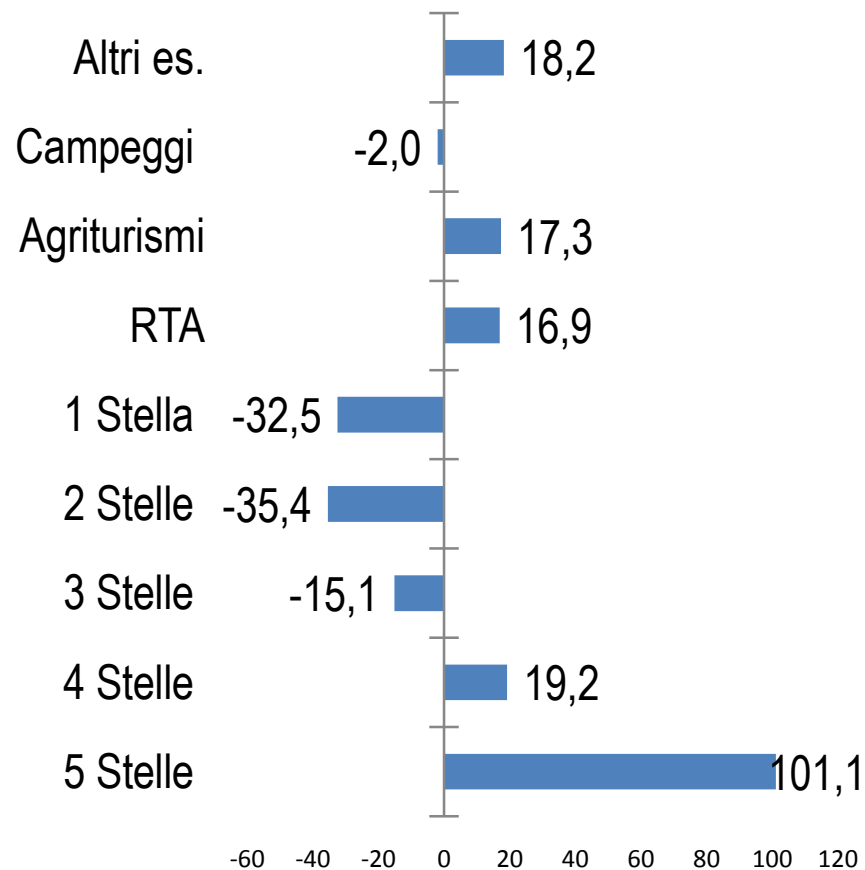


Le tipologie ricettive: var.% delle presenze

Var.% 2014/2013



Var.% 2014/2007



Toscana: tassi di occupazione e posti letto per categoria ricettiva

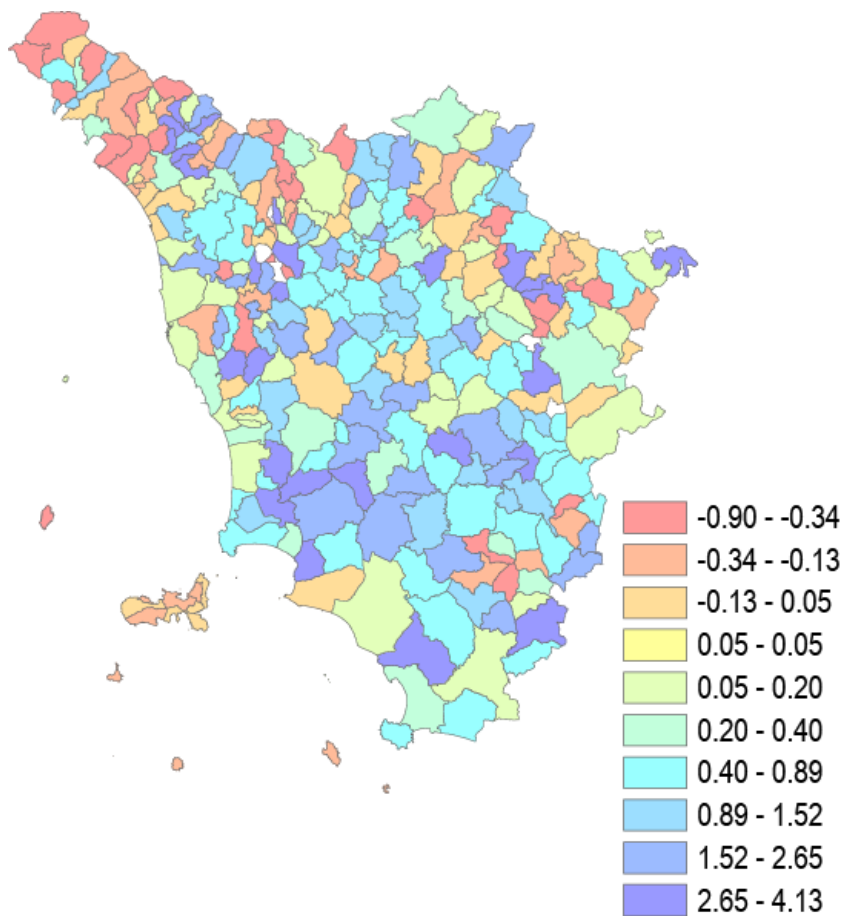
Variazioni % 2014/2000

	Tasso di occupazione delle strutture				Var. % dei posti letto		
	2000	2007	2014	Var. del tasso di occup. 2014/2000	2007/2000	2014/2007	2014/2000
5 Stelle	47%	36%	39%	-7%	120%	86%	310%
4 Stelle	46%	42%	45%	-1%	48%	13%	68%
3 Stelle	38%	34%	30%	-8%	13%	-6%	7%
2 Stelle	31%	27%	20%	-10%	-32%	-15%	-43%
1 Stella	26%	23%	20%	-7%	-45%	-19%	-56%
RTA	27%	24%	21%	-6%	49%	34%	98%
Alberghiero	37%	34%	33%	-4%	12%	4%	17%
AgriTurismo	19%	17%	14%	-5%	111%	41%	199%
Campeggi	14%	15%	14%	0%	2%	7%	10%
Altre Strutture	30%	21%	21%	-9%	85%	21%	123%
Extra-Alberghiero	18%	17%	16%	-2%	29%	17%	51%
Totale	26%	24%	22%	-4%	22%	12%	37%

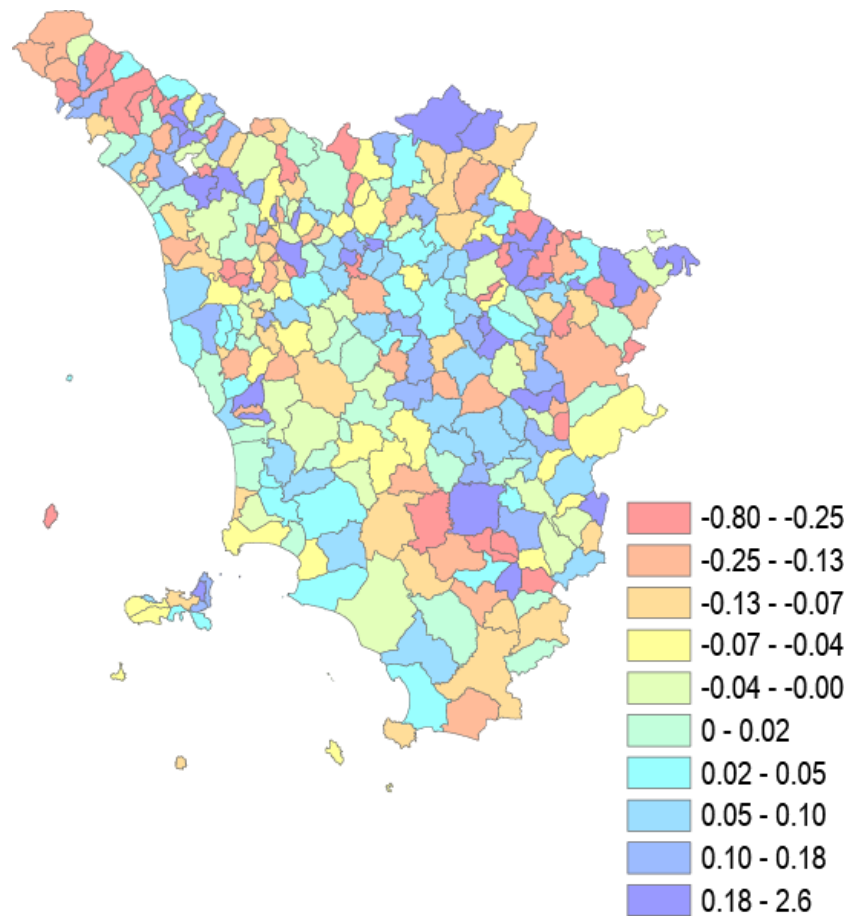
Fonte: elaborazioni IRPET su dati Ufficio Regionale di Statistica

Chi vince e chi perde... nel dettaglio

Var.% presenze 2014/2000



Var.% presenze 2014/2013



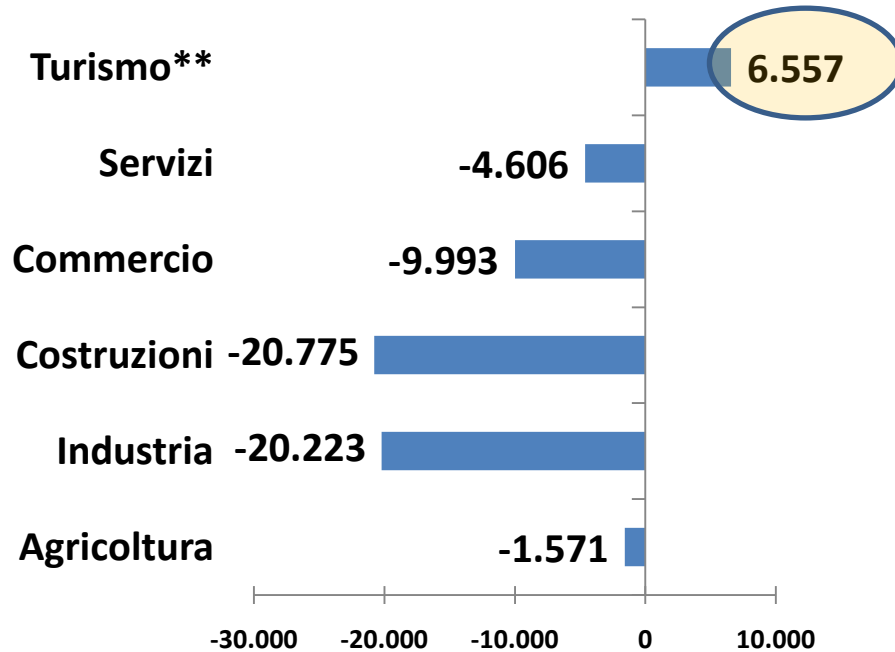
Fonte: elaborazioni IRPET su dati Ufficio Regionale di Statistica

Il lavoro creato nel turismo**

Saldo tra le posizioni di lavoro aperte e chiuse in Toscana

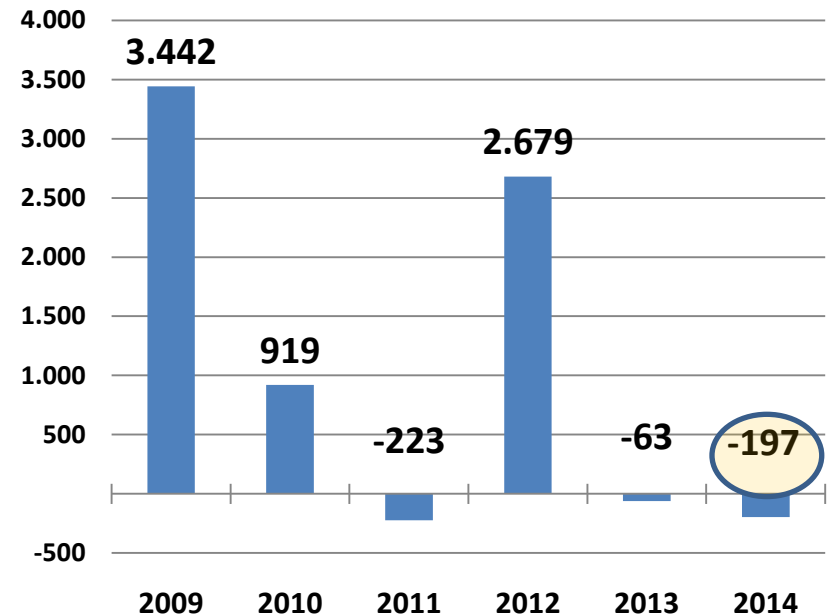
Dal 1 gennaio 2009 al 31 dicembre 2014

Saldo cumulato per settore (2009-2014)



Settori ad elevata incidenza turistica

Saldo cumulato per ciascun anno

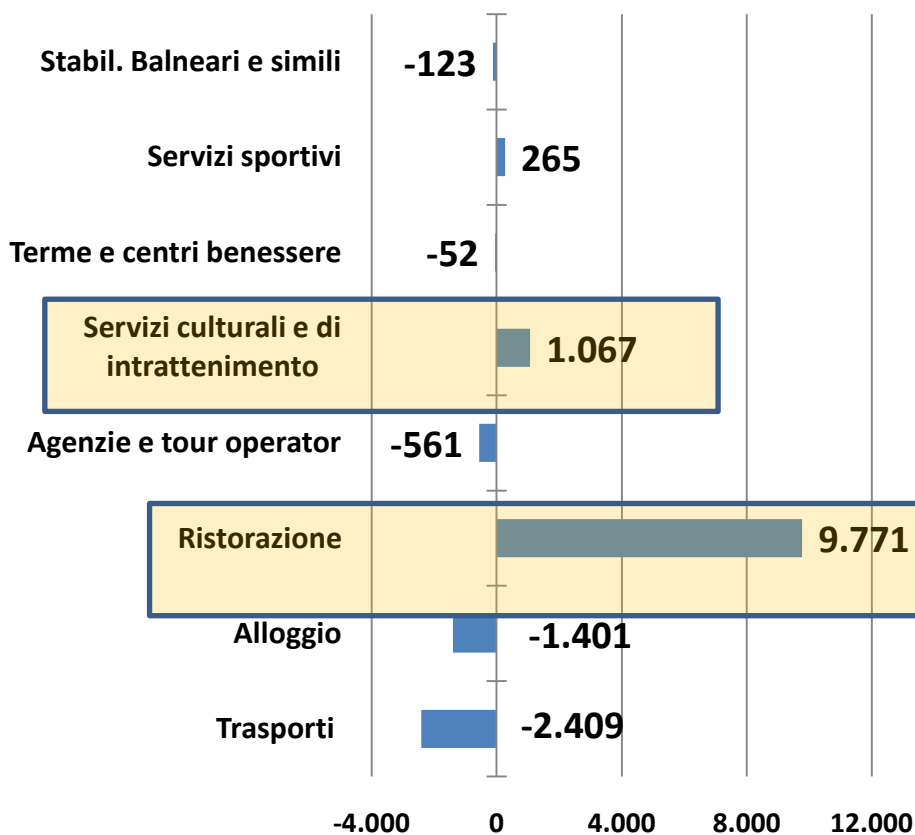


** 55 Alloggio, 56.1 Ristorazione con somministrazione, 79.11.0 Attività delle agenzie di viaggio, 79.12.0 Attività dei tour operator, 79.90.2 Attività delle guide e degli accompagnatori turistici, 82.30.0 Organizzazione di convegni e fiere, 93.29.2 Gestione di stabilimenti balneari: marittimi, lacuali e fluviali, 96.04.2 Stabilimenti termali, 90 Attività creative artistiche e di intrattenimento, 91 Attività di biblioteche, archivi, musei ed altre attività culturali.

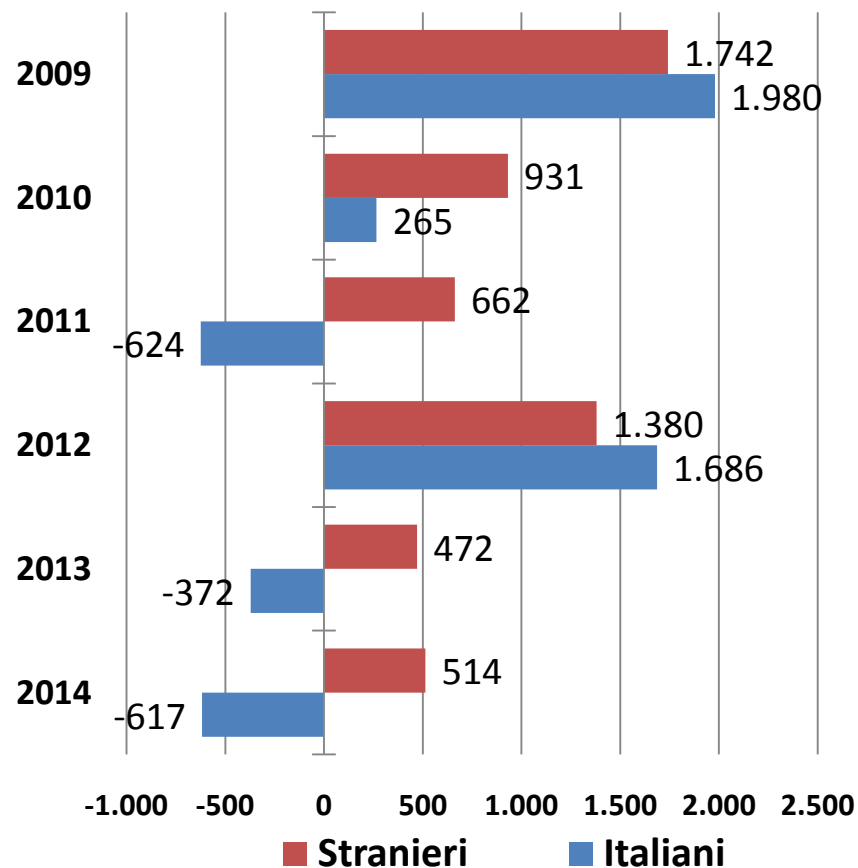
Il lavoro creato nel turismo

Saldo tra le posizioni di lavoro aperte e chiuse in Toscana nei settori turistici

Saldo per settore



Saldo italiani e stranieri*



* Tutte le forme contrattuali

Il lavoro creato nel turismo

Saldo delle posizioni di lavoro avviate e cessate nei settori ad alta intensità turistica: 2009-2014

	Forme di lavoro strutturate					Forme non strutturate
	Tempo Indeterm.	Tempo determ.	Apprendistato	Somministr.	TOTALE	
Trasporti	-1.793	-153	-473	10	-2.409	142
Alloggio	-1.348	-217	143	21	-1.401	1.028
Ristorazione	3.535	3.994	2.231	11	9.771	7.060
Agenzie e tour operator	-416	-37	-98	-10	-561	44
Servizi culturali e di intrattenimento	1.146	-40	-26	-13	1.067	1.388
Terme e centri benessere	52	-76	-26	-2	-52	67
Servizi sportivi	77	199	-12	1	265	541
Gestione di stabilimenti balneari: marittimi, lacuali e fluviali	-40	-107	24	0	-123	89
TOTALE	1.213	3.563	1.763	18	6.557	10.359

Conclusioni

Gli ultimi 15 anni hanno imposto un cambiamento profondo del turismo in Toscana

- ✓ La globalizzazione ha cambiato i turisti e il loro modo di visitare la nostra regione.
- ✓ Relativamente meno italiani e più stranieri, in particolare più extraeuropei. Questi ultimi si concentrano nelle principali città d'arte, viaggiano organizzati da tour operators, chiedono standard di qualità dei servizi di livello internazionale. Per alloggiare scelgono per lo più strutture ricettive alberghiere a 4 e 5 stelle. Il sistema dell'offerta ricettiva ha raccolto la sfida del cambiamento ma al tempo stesso soffre in alcuni segmenti la transizione.
- ✓ Il turismo europeo che ha garantito negli ultimi 15 anni la dinamicità e la diffusione degli effetti positivi del turismo "esperienziale e slow" non può essere considerato acquisito una volta per tutte. Ce lo dimostra l'andamento declinante della crescita negli ultimi anni. Occorre customizzare sempre di più l'offerta lavorando su prodotti e nicchie mobilitando il territorio.
- ✓ La sfida odierna è quella di elevare ancora la qualità dei servizi pubblici e privati per offrire un'esperienza turistica sempre più "confortevole" e soddisfacente, tale da incoraggiare i nuovi visitatori a "tornare" anche con modalità auto-organizzate e a visitare territori fin'ora appannaggio di turisti stranieri già familiarizzati con la nostra regione.
- ✓ Il riverberarsi della crisi sulla debolezza del mercato interno e in particolare la diminuzione delle presenze dei toscani costituisce un freno allo sviluppo del turismo regionale e richiede risposte ad hoc che incentivino modalità di consumo alla portata dei redditi (diminuiti) degli italiani.



IRPET Istituto Regionale
Programmazione
Economica
della Toscana

Turismo & Toscana

**Il turismo in Toscana:
tra crisi e capacità competitiva**

Enrico Conti

Firenze, 8 luglio 2015